



**EINWOHNERGEMEINDE**

**FINSTERHENNEN**

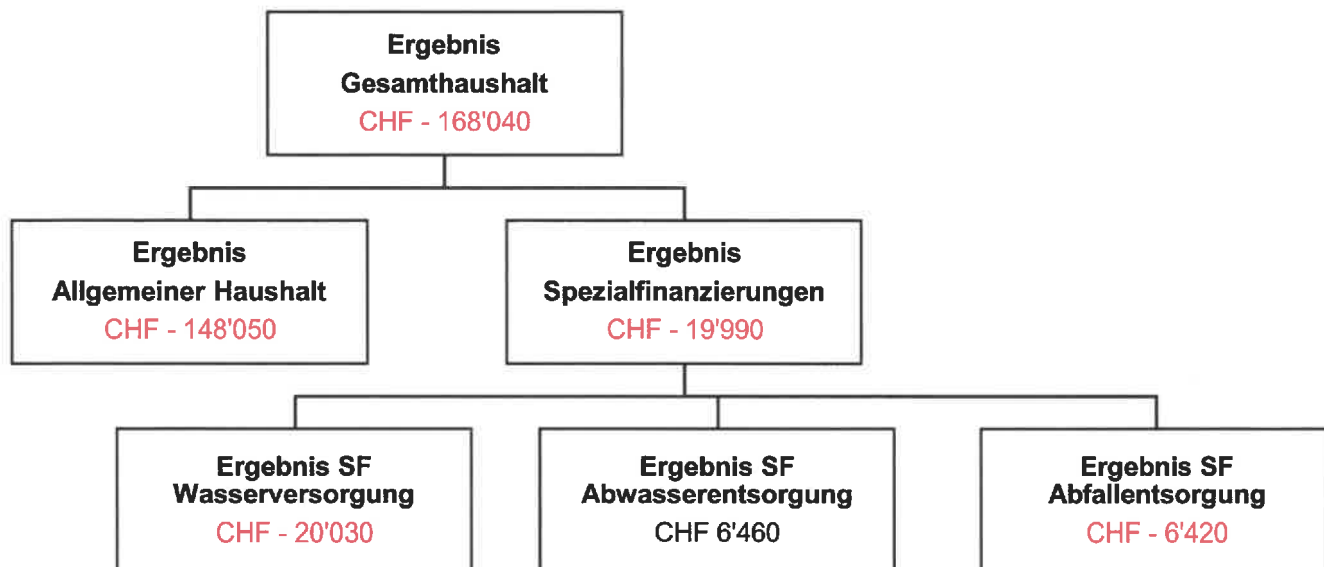
---

# **Budget 2026**

## Inhalt

<b>0</b>	<b>Auf einen Blick (Management Summary)</b>	<b>2</b>
<b>1</b>	<b>Allgemeine Übersicht</b>	<b>3</b>
<b>2</b>	<b>Rechnungslegungsgrundsätze HRM 2</b>	<b>3</b>
2.1	Allgemeines	3
2.2	Abschreibungen bestehendes Verwaltungsvermögen per 31.12.2015	3
2.3	Investitionsrechnung / Aktivierungsgrenze	4
<b>3</b>	<b>Erläuterungen</b>	<b>4</b>
3.1	Allgemeines	4
3.2	Zusammenzug Erfolgsrechnung nach Gliederung Sachgruppen Gesamthaushalt	5
3.3	Zusammenzug Erfolgsrechnung nach funktionaler Gliederung	6
3.4	Detail Erfolgsrechnung nach funktionaler Gliederung	7
3.5	Investitionen	13
<b>4</b>	<b>Ergebnis</b>	<b>13</b>
4.1	Übersicht Gesamtergebnis Gemeinde	13
4.1.1	Erfolgsrechnung	13
4.1.2	Investitionsrechnung	14
4.1.3	Finanzierungsergebnis	14
4.2	Ergebnis Allgemeiner Haushalt	15
4.3	Ergebnis Spezialfinanzierung Wasser	15
4.4	Ergebnis Spezialfinanzierung Abwasser	16
4.5	Ergebnis Spezialfinanzierung Abfallentsorgung	16
<b>5</b>	<b>Antrag des Gemeinderates</b>	<b>17</b>
<b>6</b>	<b>Genehmigung Budget</b>	<b>17</b>
<b>7</b>	<b>Weitere Detailauswertungen</b>	<b>18</b>
7.1	Erfolgsrechnung nach Funktionen	18
7.2	Erfolgsrechnung nach Sachgruppen	18
7.3	Investitionsrechnung nach Funktionen	18
7.4	Investitionsrechnung nach Sachgruppen	18

## 0 Auf einen Blick (Management Summary)



### Die wichtigsten Eckdaten zum Budget 2026:

- Die Steueranlage für Natürliche und Juristische Personen bleibt bei 1.8 Einheiten. Der Ansatz für die Liegenschaftssteuer bleibt ebenfalls bei 1.5‰.
- Auch alle Gebührenansätze bleiben unverändert.
- Im Jahr 2026 sind Investitionsprojekte im Umfang von netto CHF 505'300 geplant, davon CHF 355'000 im Allgemeinen Haushalt und CHF 135'300 in der Spezialfinanzierung Wasser- und Abwasserversorgung. Dabei ist zu erwähnen, dass der Ersatz der Heizung im Schulhaus und der Ersatz der Wasserzähler vom Jahr 2025 ins 2026 verschoben werden musste. Der Umfang aller Investitionsprojekte haben CHF 40'000 Mehrabschreibungen zur Folge.
- In der Erfolgsrechnung sind folgende einmalige Aufwendungen berücksichtigt:
  - ✓ Archivreorganisation, 2. Teil; CHF 20'000
  - ✓ Anschaffung eines Rasentraktors; CHF 12'300
  - ✓ Zusätzlicher Unterhalt Ruheplatz; CHF 10'000
  - ✓ Anschaffung Geräte für Wegmeister; CHF 5'000
  - ✓ Unterhalt Wasserleitungsnetz, Leitungsbrüche; CHF 15'000
- Die Kosten für die Feuerwehr Müntschemier-Siselen steigen im Jahr 2026 um CHF 33'450
- Aufgrund der steigenden Schülerzahlen ist eine dritte Basisstufenklasse geplant. Dies ergibt einen Nettomehraufwand in der Basisstufe für Finsterhennen von CHF 22'170
- Der Nettoaufwand in der Primarstufe für Finsterhennen sinkt um CHF 10'875
- Die Kosten für die Oberstufe steigen um CHF 46'250. Dies entspricht den Abschreibungen für das Projekt OSZ Ins.
- Schulhausabwart im Teilpensum, Kosten inkl. Sozialleistungen; CHF 57'900, dafür Wegfall Reinigungsfirma für Schulhaus CHF – 48'000
- Für die Beiträge an Private für Betreuungsgutscheine KITA muss mit einer Zunahme von CHF 14'700 gerechnet werden.

- Geplante Neuorganisation Wegmeister im Teilpensum (25%) mit Sozialleistungen CHF 29'400
- Der Beitrag an die Gemeinde Siselen für den Friedhof fällt voraussichtlich um CHF 14'800 tiefer aus.
- Der Finanzausgleich zu Gunsten der Gemeinde fällt um CHF 100'000 höher aus.
- Der Aufwandüberschuss Allgemeiner Haushalt kann mit dem Bilanzüberschuss gedeckt werden.

## 1 Allgemeine Übersicht

	Budget 2026	Budget 2025	Rechnung 2024
Jahresergebnis ER Gesamthaushalt	-168'040	-86'840	-63'965.46
Jahresergebnis ER Allgemeiner Haushalt	-148'050	-99'590	-76'567.43
Jahresergebnis gesetzliche Spezialfinanzierungen	-19'990	12'750	12'601.97
Steuerertrag natürliche Personen	1'130'300	1'054'800	1'112'867.90
Steuerertrag juristische Personen	116'900	155'200	-33'026.90
Liegenschaftssteuer	137'600	138'200	133'924.65
Nettoinvestitionen	505'300	440'000	25'750.25
Bestand Finanzvermögen			5'117'880.42
Bestand Verwaltungsvermögen gesamt			1'444'051.20
Bestand Verwaltungsvermögen Allg. Haushalt			1'311'062.35
Bestand Verwaltungsvermögen SF			132'988.85
Fremdkapital			2'314'914.78
Eigenkapital			4'247'016.84
Reserven			176'487.31
Bilanzüberschuss			1'544'311.39

## 2 Rechnungslegungsgrundsätze HRM 2

### 1.1 Allgemeines

Das Budget 2026 wurde nach dem neuen Rechnungslegungsmodell HRM2, gemäss Gemeindegesetz, Art. 70 (GG / BSG 170.11), erstellt.

### 1.2 Abschreibungen bestehendes Verwaltungsvermögen per 31.12.2015

Mit dem Budget 2016 wurde die Abschreibungsdauer des bestehenden Verwaltungsvermögens auf 16 Jahre festgesetzt. Die Gemeinde Finsterhennen wies per 31.12.2015 im Allgemeinen Haushalt ein Verwaltungsvermögen von CHF 993'225.50 aus, welches jährlich mit CHF 62'076.60 abgeschrieben wird. Die Spezialfinanzierung Abfall wies per 31.12.2015 ein Verwaltungsvermögen von CHF 22'544.05 aus, welches jährlich mit CHF 1'409 abgeschrieben wird. Das letzte Mal 2031.

Das im Bereich Spezialfinanzierung Wasserversorgung ausgewiesene Verwaltungsvermögen per 31.12.2015 von CHF 200'300.90 wird nach den speziellen Vorgaben der Wasserversorgungsgesetzgebung mittels Wiederbeschaffungswerten mit jährlich CHF 13'372 abgeschrieben. Das letzte Mal 2030.

### 1.3 Investitionsrechnung / Aktivierungsgrenze

Der Gemeinderat belastet einzelne Investitionen bis zum Betrag von CHF 15'000.00 der Erfolgsrechnung. Er verfolgt dabei eine konstante Praxis.

## 2 Erläuterungen

### 2.1 Allgemeines

Das Budget 2026 basiert auf folgenden, gegenüber dem Vorjahr unveränderten Ansätzen:

Gebührensätze in der Kompetenz der Gemeindeversammlung:

<b>Gemeindesteueranlage:</b>	<b>1.8 Einheiten</b>
<b>Liegenschaftssteuer:</b>	<b>1.5 ‰ des amtlichen Wertes</b>

Gebührensätze in der Kompetenz des Gemeinderates:

<b>Wehrdienstpflichtersatz:</b>	10 % der einfachen Staatssteuern, maximal CHF 450.00
<b>Hundetaxe:</b>	CHF 80.00 pro Tier
<b>Jährliche Wassergebühren:</b>	
Grundgebühr	CHF 90.00 pro m <sup>3</sup> /h Nennbelastung des Wasserzählers
Verbrauchsgebühr	CHF 1.50 pro m <sup>3</sup>
<b>Jährliche Abwassergebühren:</b>	
Grundgebühr	CHF 13.00 pro Belastungswert
Regenabwassergebühr	CHF 0.60 pro m <sup>2</sup> bei Einleitung in eine Regenabwasserleitung
	CHF 0.80 pro m <sup>2</sup> bei Einleitung in eine Mischabwasserleitung
Verbrauchsgebühr	CHF 1.80 pro m <sup>3</sup>
<b>Abfallgrundgebühr:</b>	CHF 60.00 pro Person
	CHF 60.00 pro Gewerbe-, Handels- und Dienstleistungsbetrieb

## 2.2 Zusammenzug Erfolgsrechnung nach Gliederung Sachgruppen Gesamthaushalt

	Budget 2026		Budget 2025		Rechnung 2024	
	Aufwand	Ertrag	Aufwand	Ertrag	Aufwand	Ertrag
<b>Aufwand</b>						
30 Personalaufwand	436'220.00		347'160.00		286'528.25	
31 Sach- und übriger Betriebsaufwand	573'480.00		592'250.00		597'601.48	
33 Abschreibungen Verwaltungsvermögen	158'190.00		160'165.00		147'186.35	
34 Finanzaufwand	26'130.00		25'220.00		47'899.80	
35 Einlagen in Fonds und Spezialfinanzierungen	188'310.00		159'180.00		184'732.70	
36 Transferaufwand	2'084'140.00		1'911'560.00		1'767'153.54	
37 Durchlaufende Beiträge	9'670.00		10'750.00		8'193.50	
38 Ausserordentlicher Aufwand	26'800.00		26'000.00		26'800.00	
39 Interne Verrechnungen	166'650.00		152'990.00		139'182.88	
<b>3 Aufwand</b>	<b>3'669'590.00</b>		<b>3'385'275.00</b>		<b>3'205'278.50</b>	
<b>Ertrag</b>						
40 Fiskalertrag		1'534'930.00		1'498'650.00		1'368'783.15
41 Regalien und Konzessionen		25'500.00		26'000.00		25'481.85
42 Entgelte		442'210.00		453'520.00		525'821.95
43 Verschiedene Erträge		21'250.00		20'000.00		2'503.80
44 Finanzertrag		100'350.00		101'890.00		118'143.36
45 Entnahmen aus Fonds und Spezialfinanzierungen		37'020.00		38'150.00		29'632.90
46 Transferertrag		1'071'370.00		906'885.00		826'976.34
47 Durchlaufende Beiträge		9'670.00		10'750.00		8'193.50
48 Ausserordentlicher Ertrag		92'600.00		89'600.00		96'593.31
49 Interne Verrechnungen		166'650.00		152'990.00		139'182.88
<b>4 Ertrag</b>		<b>3'501'550.00</b>		<b>3'298'435.00</b>		<b>3'141'313.04</b>
<b>Abschluss</b>						
90 Abschluss Erfolgsrechnung	174'500.00	6'460.00	100'720.00	13'880.00	80'180.98	16'215.52
<b>Ertragsüberschuss</b>						
<b>Aufwandüberschuss</b>		<b>168'040.00</b>		<b>86'840.00</b>		<b>63'965.46</b>

## 2.3 Zusammenzug Erfolgsrechnung nach funktionaler Gliederung

	Budget 2026		Budget 2025		Rechnung 2024	
	Aufwand	Ertrag	Aufwand	Ertrag	Aufwand	Ertrag
0 Allgemeine Verwaltung	452'050.00	52'160.00	418'800.00	31'790.00	389'380.64	42'057.13
Netto Aufwand		399'890.00		387'010.00		347'323.51
1 Öffentliche Ordnung und Sicherheit, Verteidigung	125'080.00	65'000.00	92'310.00	63'000.00	85'868.80	60'255.07
Netto Aufwand		60'080.00		29'310.00		25'613.73
2 Bildung	1'338'510.00	682'950.00	1'257'630.00	687'495.00	1'132'095.58	639'629.58
Netto Aufwand		655'560.00		570'135.00		492'466.00
3 Kultur, Sport und Freizeit, Kirche	23'350.00	480.00	13'245.00	200.00	19'225.00	350.00
Netto Aufwand		22'870.00		13'045.00		18'875.00
4 Gesundheit	5'040.00	1'820.00	4'200.00	1'440.00	3'303.45	1'000.00
Netto Aufwand		3'220.00		2'760.00		2'303.45
5 Soziale Sicherheit	653'800.00	70'080.00	585'550.00	16'000.00	527'572.95	21'938.24
Netto Aufwand		583'720.00		569'550.00		505'634.71
6 Verkehr und Nachrichtenübermittlung	184'530.00	3'000.00	152'615.00	2'560.00	133'401.45	3'282.35
Netto Aufwand		181'530.00		150'055.00		130'119.10
7 Umweltschutz und Raumordnung	630'430.00	601'970.00	612'270.00	573'500.00	615'132.25	584'875.82
Netto Aufwand		28'460.00		38'770.00		30'256.43
8 Volkswirtschaft	15'460.00	32'900.00	29'365.00	47'030.00	41'949.15	64'150.48
Netto Ertrag	17'440.00		17'665.00		22'201.33	
9 Finanzen und Steuern	247'800.00	2'165'690.00	233'170.00	1'976'140.00	273'564.75	1'803'955.35
Netto Ertrag	1'917'890.00		1'742'970.00		1'530'390.60	
Total	3'676'050.00	3'676'050.00	3'399'155.00	3'399'155.00	3'221'494.02	3'221'494.02

## 2.4 Detail Erfolgsrechnung nach funktionaler Gliederung

### 0 Allgemeine Verwaltung

	Budget 2026		Budget 2025		Rechnung 2024	
	Aufwand	Ertrag	Aufwand	Ertrag	Aufwand	Ertrag
0 Allgemeine Verwaltung	452'050.00	52'160.00	418'800.00	31'790.00	389'380.64	42'057.13
Nettoaufwand		399'890.00		387'010.00		347'323.51

**Kommentar:** Legislative: Regierungs- und Grossratswahlen

Exekutive: Es sind praktisch keine Anpassungen erfolgt.

Allgemeine Dienste: Zur Abgrenzung des Schalterbereichs zu den Büroräumlichkeiten ist die Anschaffung eines Büromöbels geplant. Der zweite Teil Reorganisation des Archives wurde mit CHF 20'000 eingeplant. Bei den Softwarelizenzen wurde die Umstellung auf G6 bei der Finanz- und Debitorenbuchhaltung berücksichtigt. Im Unterhalt Software ist die Überarbeitung des Geschäftsverwaltungsprogramms zur Vorbereitung auf die künftige elektronische Archivierung vorgesehen

Verwaltungsliegenschaft: Hier entspricht der Aufwand in etwa der Rechnung 2024.

### 1 Öffentliche Ordnung und Sicherheit

	Budget 2026		Budget 2025		Rechnung 2024	
	Aufwand	Ertrag	Aufwand	Ertrag	Aufwand	Ertrag
1 öffentliche Sicherheit	125'080.00	65'000.00	92'310.00	63'000.00	85'868.80	60'255.07
Nettoaufwand		60'080.00		29'310.00		25'613.73

**Kommentar:** Allgemeines Rechtswesen: Die Bauverwaltung wird extern geführt. Die Kosten werden sich im gleichen Rahmen wie 2025 bewegen.

Regionale Feuerwehr: Mit dem Bezug des neuen Feuerwehrmagazins in Müntschemier, voraussichtlich ab April 2026 werden die Anschlussgemeinden zusätzlich zu den Wehrdienstersatzabgaben die Miete für das Magazin an die Gemeinde Müntschemier überwiesen müssen. Der Mehraufwand wird den allgemeinen Haushalt von Finsterhennen im Budgetjahr 2026 mit zusätzlich CHF 33'450 belasten.

Militärische Verteidigung: Hier ist, wie in den Vorjahren, der Beitrag an die Gemeinde Siselen für den Werterhalt der künstlichen Kugelfänge eingestellt.

Zivile Verteidigung: Der Beitrag an den Gemeindeverband Öffentliche Sicherheit Bielersee Süd-West steigt leicht gegenüber der Rechnung 2024.



## 2 Bildung

	Budget 2026		Budget 2025		Rechnung 2024	
	Aufwand	Ertrag	Aufwand	Ertrag	Aufwand	Ertrag
2 Bildung	1'338'510.00	682'950.00	1'257'630.00	687'495.00	1'132'095.58	639'629.58
Nettoaufwand		655'560.00		570'135.00		492'466.00

**Kommentar:** Basisstufe: Aufgrund der steigenden Schülerzahl ist für das Schuljahr 2026/27 eine dritte Basisstufenklasse geplant. Dies erklärt die höheren Anteile an die Lehrerbesehung. Da die Schülerzahl der Gemeinde Siselen höher ist als die der Gemeinde Finsterhennen, kann ein Teil der Mehrkosten weiterverrechnet werden.

Primarstufe: Die Schülerzahlen bleiben auf einem ähnlichen Niveau wie im Jahr 2025. Der Aufwand für Lehrmittel wurde gemäss den kantonalen Vorgaben angepasst. Die Aufwände für das Skilager sowie für Exkursionen und Schulreisen werden neu auf separaten Konten verbucht. Die internen Verrechnungen an die Primarstufe zugunsten der Verwaltung in Finsterhennen wurden im Rahmen des Zusammenarbeitsvertrags neu berechnet und entsprechend angepasst. Die Anteile, die an die Gemeinde Siselen verrechnet werden, bewegen sich im Rahmen des Budgets 2025.

Oberstufe: Der Betriebskostenanteil an den Gemeindeverband Oberstufenzentrum Ins verändert sich nicht nur aufgrund der Schülerzahlen, sondern steigt markant infolge der Reduktion der Abschreibungsdauer des Projektierungskredits für das neue OSZ Ins von zehn auf fünf Jahre. Für Finsterhennen ergibt sich daraus ein Mehraufwand von CHF 46'250 im Vergleich zum Budget 2025.

Schulliegenschaften: Die Neubesetzung der Hauswartungsstelle ist geplant. Daher wurden im Budget Lohnkosten anstelle der bisherigen Ausgaben für die Reinigungsfirma berücksichtigt. Zudem ist die Anschaffung eines Rasentraktors vorgesehen. Durch die neue Heizung, welche im Jahr 2026 installiert wird, entfallen die Kosten für Heizmaterial. Im Gegenzug steigen jedoch die Ausgaben für den Energieverbrauch

Tagesbetreuung: Die Kosten für die Tagesbetreuung lassen sich nur schwer verlässlich budgetieren, da unklar ist, wie viele Kinder das Angebot in Anspruch nehmen werden. Das Budget orientiert sich am Vorjahreswert.

Schülertransporte: Diese Funktion ist neu und beinhaltet die Beiträge an die Gemeinde Ins für Schülertransportkosten Begabtenförderung und einfache sonderpädagogische und unterstützende Massnahmen (MR).

Schulsozialdienst: Dieser Aufwand wurde gemäss dem Budget der Gemeinde Erlach übernommen. Es sind keine ausserordentlichen Kosten vorgesehen.

## 3 Kultur, Sport und Freizeit, Kirche

	Budget 2026		Budget 2025		Rechnung 2024	
	Aufwand	Ertrag	Aufwand	Ertrag	Aufwand	Ertrag
3 Kultur, Freizeit	23'350.00	480.00	13'245.00	200.00	19'225.00	350.00
Nettoaufwand		22'870.00		13'045.00		18'875.00

**Kommentar:** Kultur: Der Aufwand bewegt sich im Rahmen der Vorjahre.

Massenmedien: keine Veränderungen.

Freizeit: Für den Unterhalt des Ruheplatzes ist ein einmaliger zusätzlicher Aufwand von CHF 10'000 im Budget eingestellt für die Gestaltung des Brunnens.

#### 4 Gesundheit

	Budget 2026		Budget 2025		Rechnung 2024	
	Aufwand	Ertrag	Aufwand	Ertrag	Aufwand	Ertrag
4 Gesundheit	5'040.00	1'820.00	4'200.00	1'440.00	3'303.45	1'000.00
Nettoaufwand		3'220.00		2'760.00		2'303.45

**Kommentar:** Im Bereich Gesundheit fallen der Schulgesundheitsdienst und die Schulzahn-pflege. Hier sind keine aussergewöhnlichen Aufwendungen vorgesehen. Für den Defibrillator ist ein jährlicher Service fällig.

#### 5 Soziale Sicherheit

	Budget 2026		Budget 2025		Rechnung 2024	
	Aufwand	Ertrag	Aufwand	Ertrag	Aufwand	Ertrag
5 Soziale Sicherheit	653'800.00	70'080.00	585'550.00	16'000.00	527'572.95	21'938.24
Nettoaufwand		583'720.00		569'550.00		505'634.71

**Kommentar:** Für die Berechnung der Lastenausgleichsbeiträge steht der Gemeinde die Finanz-planungshilfe des Kantons zur Verfügung. Diese Beiträge sind von der Einwohner-zahl abhängig. Im Jahr 2025 sind die Kopfbeiträge nicht so markant gestiegen wie noch im Budget 2025 gerechnet wurde. Für das Jahr 2026 ist aber wiederum mit einem Anstieg der Lastenausgleichsbeiträge an den Kanton zu rechnen.

Der Lastenausgleichsbeitrag für Ergänzungsleistungen der AHV/IV beträgt CHF 134'100 (Rechnung 2025 CHF 128'724.00).

Aufgrund der Berechnung ergeben sich CHF 2'900 für den Lastenausgleich Famili-enzulagen (Rechnung 2025 CHF 1'368.00).

Der Gemeindeanteil Lastenausgleich Sozialhilfe beträgt neu CHF 369'400 (Rech-nung 2025 CHF 337'711.60).

Leistungen an das Alter: Die jährliche Seniorenfahrt wird neu hier verbucht. Pro Jahr finden mehrere Seniorenanlässe statt. Dafür wurden für die Planung, Organi-sation und Durchführung rund CHF 2'350 budgetiert.

Familie und Jugend: Der Beitrag an das Roja bleibt unverändert. Bei den Beiträ-gen für Betreuungsgutschriften gibt es eine starke Zunahme. Die Gemeinde leistet nach wie vor 20 % an die Kosten, Mehraufwand von CHF 14'070 geplant.

Sozialhilfe: Die Kosten für den Regionalen Sozialdienst steigen gegenüber der Rechnung 2024 von CHF 16'875 auf CHF 30'250.

## 6 Verkehr und Nachrichtenübermittlung

	Budget 2026		Budget 2025		Rechnung 2024	
	Aufwand	Ertrag	Aufwand	Ertrag	Aufwand	Ertrag
6 Verkehr	184'530.00	3'000.00	152'615.00	2'560.00	133'401.45	3'282.35
Nettoaufwand		181'530.00		150'055.00		130'119.10

**Kommentar:** Gemeindestrassen: Die Schaffung einer Teilzeitstelle für einen Wegmeister ist geplant. Die entsprechenden Lohn- und Anstellungskosten, sowie Anschaffung kleinerer Geräte/Werkzeuge wurden im Budget berücksichtigt. Für den normalen Unterhalt wurden CHF 40'000 budgetiert und für den Winterdienst CHF 12'000. Mit Fertigstellung der Flurwegsanie rung Etappe 2025 und 2026 erhöhen sich die Abschreibungen.

Öffentlicher Verkehr: Dieser Lastenausgleichsanteil erhöht sich um CHF 2'000 gegenüber dem Budget 2025.

## 7 Umweltschutz und Raumordnung

	Budget 2026		Budget 2025		Rechnung 2024	
	Aufwand	Ertrag	Aufwand	Ertrag	Aufwand	Ertrag
7 Umweltschutz	630'430.00	601'970.00	612'270.00	573'500.00	615'132.25	584'875.82
Nettoaufwand		28'460.00		38'770.00		30'256.43

**Kommentar:** Die Ergebnisse der Spezialfinanzierungen (SF) Wasserversorgung, Abwasserentsorgung und Abfall haben keine Auswirkungen auf das Ergebnis des Allgemeinen Haushaltes.

### Spezialfinanzierung Wasserversorgung

Die SF Wasserversorgung schliesst mit einem budgetierten Aufwandüberschuss von CHF 20'030 ab. Das Verwaltungsvermögen wird insgesamt mit CHF 21'310 abgeschrieben. Dieser Aufwand kann aus dem Werterhalt entnommen werden. In den Werterhalt werden 100% des Wiederbeschaffungswertes eingelegt. Der Ertrag aus Anschlussgebühren wird nicht angerechnet und vollumfänglich in den Werterhalt eingelegt. Die Tarife für Grund- und Verbrauchsgebühren verändern sich nicht und wurden analog dem Vorjahr budgetiert. Hingegen steigt der Beitrag an den Gemeindeverband WAGROM um mehr als CHF 10'970 gegenüber der Rechnung 2024. Der Aufwandüberschuss wird dem Rechnungsausgleich der SF Wasserversorgung entnommen.

### Spezialfinanzierung Abwasserentsorgung

In der Funktion SF Abwasserentsorgung wird mit einem Ertragsüberschuss von CHF 6'460 gerechnet. Das Verwaltungsvermögen wird insgesamt mit CHF 15'710 abgeschrieben. Dieser Aufwand kann aus dem Werterhalt entnom-

men werden. In den Werterhalt werden 60% des Wiederbeschaffungswertes eingelegt. Der Ertrag aus Anschlussgebühren wird nicht angerechnet und vollumfänglich in den Werterhalt eingelegt. Die Tarife für Grund- und Verbrauchsgebühren verändern sich nicht und wurden analog dem Vorjahr budgetiert. Der Beitrag an den Gemeindeverband ARAT sinkt leicht von rund CHF 128'680 im Vorjahr auf CHF 126'600. Der Ertragsüberschuss wird in den Rechnungsausgleich der Abwasserentsorgung eingelegt.

### Spezialfinanzierung Abfallentsorgung

Die SF Abfall schliesst mit einem Aufwandüberschuss von CHF 6'420 ab. Der Aufwandüberschuss wird dem Eigenkapital der Abfallentsorgung entnommen. Es wird ein kleiner Container angeschafft. Grundsätzlich steigen die Entsorgungskosten für die Separatsammlung leicht an. Auf der Ertragsseite sind keine Mehreinnahmen geplant. Die Einnahmen aus den Kehrichtgrundgebühren wurden an die Einnahmen des Jahres 2024 angepasst und nach unten korrigiert.

Friedhof: Der Beitrag an den Friedhofgemeindeverband sinkt um CHF 14'850.

Raumordnung: Aus dem Vertrag mit der AOS AG erhält die Gemeinde Finsterhennen die zweite von fünf Raten der Inkonvenienzenentschädigung von CHF 20'000. Die Mehrwertabschöpfungen «Roog» und «uf dr Höchi» werden zu 90% in die Spezialfinanzierung eingelegt und 10% werden an den Kanton weitergeleitet.

## 8 Volkswirtschaft

	Budget 2026		Budget 2025		Rechnung 2024	
	Aufwand	Ertrag	Aufwand	Ertrag	Aufwand	Ertrag
8 Volkswirtschaft	15'460.00	32'900.00	29'365.00	47'030.00	41'949.15	64'150.48
Nettoertrag	17'440.00		17'665.00		22'201.33	

**Kommentar:** Landwirtschaft: Hier sind praktisch keine Anpassungen erfolgt.

Forstwirtschaft: Im Forst wird mit einem Aufwandüberschuss von CHF 4'340 gerechnet.

Die anderen Funktionen wie Jagd/Fischerei und Elektrizität bleiben in etwa gleich.

## 9 Finanzen und Steuern

	Budget 2026		Budget 2025		Rechnung 2024	
	Aufwand	Ertrag	Aufwand	Ertrag	Aufwand	Ertrag
9 Finanzen und Steuern	247'800.00	2'165'690.00	233'170.00	1'976'140.00	273'564.75	1'803'955.35
Nettoertrag	1'917'890.00		1'742'970.00		1'530'390.60	

**Kommentar:** Steuerertrag Natürliche Personen: Die Berechnung der Einkommens- und Vermögenssteuern beruhen auf einer Zuwachsrate von 2% beim Steuerertrag 2026 ohne

Korrekturen Vorjahre. Die Steueranlage beträgt nach wie vor 1.8 Einheiten. Die Basis bildet die Finanzplanungshilfe des Kantons sowie die Hochrechnungen der 1. und 2. Steuerrate des aktuellen Steuerjahres. Die übrigen Steuererträge stützen sich auf Durchschnittswerte der Vorjahre.

Steuerertrag Juristische Personen: Die Einnahmen bei den Steuern der juristischen Personen wurden aufgrund der Prognosen des Kantons Bern budgetiert. Der Steuerertrag ist aufgrund jährlicher Schwankungen schwierig abzuschätzen. Hier wurde mit dem Durchschnitt der letzten Jahre, ohne Berücksichtigung der Korrekturen und Nachträge Vorjahre, gerechnet. Die Steueranlage beträgt ebenfalls 1.8 Einheiten.

Ebenfalls schwierig zu budgetieren sind die Steuererträge aus Grundstückgewinnen und Sonderveranlagungen auf Kapitalbezügen. Der Ertrag aus Sondersteuern wurde aus dem Budget 2025 übernommen.

Liegenschaftssteuern: Der Satz beträgt unverändert 1.5 ‰.

Finanz- und Lastenausgleich: Die Berechnung der Lastenausgleichsbeiträge erfolgt aufgrund der Finanzplanungshilfe des Kantons. Der Gemeindeanteil für die neue Aufgabenteilung bleibt in etwa gleich. Dieser Anteil berechnet sich auf Basis der Einwohnerzahl. Auf Grund der gesunkenen Steuerkraft in den letzten drei Jahren wird für die Gemeinde im 2026 mit einem höheren Beitrag aus dem Finanzausgleich Disparitätenabbau und Mindestausstattung gerechnet; CHF 312'260, das sind CHF 100'400 mehr als im Budget 2025. Der soziodemografische Zuschuss und der geografisch-topografische Zuschuss steigen leicht um CHF 670.

Ertragsanteile übrige: Der Anteil direkte Bundessteuer wurde auf CHF 6'700 gesenkt, in der Rechnung 2024 betrug dieser CHF 8'515.80.

Zinsen: Der Zinsaufwand liegt leicht unter dem Budget 2025. Im September wird die Rückzahlung des Darlehens von CHF 800'000 an die Suva fällig. Die Investitionen 2025 können aus eigenen Mitteln finanziert werden.

Liegenschaften Finanzvermögen: Bei der Liegenschaft am Zehntenweg 3 fallen nur kleinere Unterhalte von insgesamt CHF 7'000 an. Diese können aus der Spezialfinanzierung Werterhalt Liegenschaften Finanzvermögen entnommen werden.

Neutrale Aufwendungen und Erträge: Aus der Neubewertungsreserve können wie bereits in den Vorjahren CHF 85'600 entnommen werden.

#### **Abschluss:**

**Das Budget 2026 schliesst mit einem Aufwandüberschuss von CHF 148'050 im Allgemeinen Haushalt ab.**

## 2.5 Investitionen

Geplante Investitionen, welche den Berechnungen der Kapitalkosten (Abschreibungen, Zinsen) zugrunde liegen.

<b>Allgemeiner Haushalt</b>	<b>Ausgaben</b>	<b>Einnahmen</b>
Zivilschutzanlage: Abwärtsraum	30'000	
Schule: Mobiliar für dritte Basisstufenklasse	30'000	
Schulhaus: Ersatz Heizung*	145'000	
Schulhaus: Machbarkeitsstudie	50'000	
Gemeindestrasse: Sanierung Flurwege Etappe 2026	50'000	
Forst: Ersatz Waldhaus	50'000	
<b>SF Wasserversorgung</b>		
Ersatz Wasserzähler*	110'300	
Ausarbeitung GWP light	25'000	
<b>SF Abwasserentsorgung</b>		
Ausarbeiten GEP	15'000	
<b>Nettoinvestitionen</b>	<b>505'300</b>	

Die mit \* bezeichneten Investitionsprojekte sind bereits beschlossen.

## 3 Ergebnis

### 3.1 Übersicht Gesamtergebnis Gemeinde

#### 3.1.1 Erfolgsrechnung

	<b>Budget 2026</b>	<b>Budget 2025</b>	<b>Rechnung 2024</b>
Total Betrieblicher Aufwand	3'450'010.00	3'181'065.00	2'991'395.82
Total Betrieblicher Ertrag	3'141'950.00	2'953'955.00	2'787'393.49
<b>Ergebnis aus betrieblicher Tätigkeit</b>	<b>-308'060.00</b>	<b>-227'110.00</b>	<b>-204'002.33</b>
Finanzaufwand	26'130.00	25'220.00	47'899.80
Finanzertrag	100'350.00	101'890.00	118'143.36
<b>Ergebnis aus Finanzierung</b>	<b>74'220.00</b>	<b>76'670.00</b>	<b>70'243.56</b>
<b>Operatives Ergebnis</b>	<b>-233'840.00</b>	<b>-150'440.00</b>	<b>-133'758.77</b>
Ausserordentlicher Aufwand	26'800.00	26'000.00	26'800.00
Ausserordentlicher Ertrag	92'600.00	89'600.00	96'593.31
<b>Ausserordentliches Ergebnis</b>	<b>65'800.00</b>	<b>63'600.00</b>	<b>69'793.31</b>
<b>Gesamtergebnis Erfolgsrechnung</b>	<b>-168'040.00</b>	<b>-86'840.00</b>	<b>-63'965.46</b>

### 3.1.2 Investitionsrechnung

	Budget 2026	Budget 2025	Rechnung 2024
Total Investitionsausgaben	505'300.00	440'000.00	25'750.25
Total Investitionseinnahmen	0.00	0.00	0.00
<b>Nettoinvestitionen</b>	<b>505'300.00</b>	<b>440'000.00</b>	<b>25'750.25</b>

### 3.1.3 Finanzierungsergebnis

		Budget 2026	Budget 2025	Rechnung 2024
Selbstfinanzierung:				
Ergebnis Gesamthaushalt	90	-168'040	-86'840	-63'965.46
Abschreibung Verwaltungsvermögen	33 +	158'190	160'165	147'186.35
Einlagen in Fonds und Spezialfinanzierungen	35 +	188'310	159'180	184'732.70
Entnahmen aus Fonds und Spezialfinanzierung	45 -	-37'020	-38'150	-29'632.90
WB Darlehen VV	364 +	0	0	0.00
WB Beteiligungen VV	365 +	0	0	0.00
Abschreibungen Investitionsbeiträge	366 +	0	0	0.00
Zusätzliche Abschreibungen	383 +	0	0	0.00
Einlagen in das Eigenkapital	389 +	26'800	26'000	26'800.00
Entnahmen aus dem Eigenkapital	489 -	-92'600	-89'600	-96'593.31
<b>Selbstfinanzierung</b>		<b>75'640</b>	<b>130'755</b>	<b>168'527.38</b>
Nettoinvestitionen:				
Ergebnis Investitionsrechnung (gem. Ziff. 3.1)		505'300	440'000	25'750.25
<b>Finanzierungsergebnis</b>				
<b>(+ = Finanzierungsüberschuss / - = Finanzierungsfehlbetrag)</b>		<b>-429'660</b>	<b>-309'245</b>	<b>142'777.13</b>

Das Finanzierungsergebnis zeigt auf, in welchem Umfang die geplanten Investitionen durch selber erwirtschaftete Mittel gedeckt werden können. Bei einem Finanzierungsfehlbetrag werden eigene Mittel abgebaut oder die Investitionen müssen mittels Fremdmittel finanziert werden.

### 3.2 Ergebnis Allgemeiner Haushalt

	Budget 2026	Budget 2025	Rechnung 2024
Total Betrieblicher Aufwand	3'005'920.00	2'774'045.00	2'554'056.29
Total Betrieblicher Ertrag	2'721'830.00	2'539'305.00	2'341'855.99
<b>Ergebnis aus betrieblicher Tätigkeit</b>	<b>-284'090.00</b>	<b>-234'740.00</b>	<b>-212'200.30</b>
Finanzaufwand	26'130.00	25'120.00	47'899.80
Finanzertrag	96'370.00	96'670.00	113'739.36
<b>Ergebnis aus Finanzierung</b>	<b>70'240.00</b>	<b>71'550.00</b>	<b>65'839.56</b>
<b>Operatives Ergebnis</b>	<b>-213'850.00</b>	<b>-163'190.00</b>	<b>-146'360.74</b>
Ausserordentlicher Aufwand	26'800.00	26'000.00	26'800.00
Ausserordentlicher Ertrag	92'600.00	89'600.00	96'593.31
<b>Ausserordentliches Ergebnis</b>	<b>65'800.00</b>	<b>63'600.00</b>	<b>69'793.31</b>
<b>Gesamtergebnis Erfolgsrechnung</b>	<b>-148'050.00</b>	<b>-99'590.00</b>	<b>-76'567.43</b>

**Kommentar:** Das budgetierte Defizit des Allgemeinen Haushaltes von CHF 148'050 kann dem Bilanzüberschuss entnommen werden.  
Bestand per 31.12.2024: CHF 1'544'311.39.

### 3.3 Ergebnis Spezialfinanzierung Wasser

	Budget 2026	Budget 2025	Rechnung 2024
Total Betrieblicher Aufwand	146'040.00	113'850.00	131'265.25
Total Betrieblicher Ertrag	124'310.00	120'440.00	134'817.15
<b>Ergebnis aus betrieblicher Tätigkeit</b>	<b>-21'730.00</b>	<b>6'590.00</b>	<b>3'551.90</b>
Finanzaufwand	0.00	0.00	0.00
Finanzertrag	1'700.00	2'700.00	1'600.00
<b>Ergebnis aus Finanzierung</b>	<b>1'700.00</b>	<b>2'700.00</b>	<b>1'600.00</b>
<b>Operatives Ergebnis</b>	<b>-20'030.00</b>	<b>9'290.00</b>	<b>5'151.90</b>
Ausserordentlicher Aufwand	0.00	0.00	0.00
Ausserordentlicher Ertrag	0.00	0.00	0.00
<b>Ausserordentliches Ergebnis</b>	<b>0.00</b>	<b>0.00</b>	<b>0.00</b>
<b>Gesamtergebnis Erfolgsrechnung</b>	<b>-20'030.00</b>	<b>9'290.00</b>	<b>5'151.90</b>

**Kommentar:** Das negative Ergebnis von CHF 20'030 wird dem Eigenkapital der SF Wasserversorgung entnommen.  
Bestand per 31.12.2024: CHF 719'773.19  
Bestand Werterhalt per 31.12.2024: 99'366.70.



### 3.4 Ergebnis Spezialfinanzierung Abwasser

	Budget 2026	Budget 2025	Rechnung 2024
Total Betrieblicher Aufwand	238'250.00	235'420.00	248'834.03
Total Betrieblicher Ertrag	243'710.00	238'710.00	259'197.65
<b>Ergebnis aus betrieblicher Tätigkeit</b>	<b>5'460.00</b>	<b>3'290.00</b>	<b>10'363.62</b>
Finanzaufwand	0.00	0.00	0.00
Finanzertrag	1'000.00	1'300.00	700.00
<b>Ergebnis aus Finanzierung</b>	<b>1'000.00</b>	<b>1'300.00</b>	<b>700.00</b>
<b>Operatives Ergebnis</b>	<b>6'460.00</b>	<b>4'590.00</b>	<b>11'063.62</b>
Ausserordentlicher Aufwand	0.00	0.00	0.00
Ausserordentlicher Ertrag	0.00	0.00	0.00
<b>Ausserordentliches Ergebnis</b>	<b>0.00</b>	<b>0.00</b>	<b>0.00</b>
<b>Gesamtergebnis Erfolgsrechnung</b>	<b>6'460.00</b>	<b>4'590.00</b>	<b>11'063.62</b>

**Kommentar:** Das positive Ergebnis von CHF 6'460 wird in das Eigenkapital der SF Abwasserentsorgung eingelegt.  
Bestand per 31.12.2024: CHF 284'516.27  
Bestand Werterhalt per 31.12.2024: 130'171.10.

### 3.5 Ergebnis Spezialfinanzierung Abfallentsorgung

	Budget 2026	Budget 2025	Rechnung 2024
Total Betrieblicher Aufwand	59'800.00	57'750.00	57'240.25
Total Betrieblicher Ertrag	52'100.00	55'500.00	51'522.70
<b>Ergebnis aus betrieblicher Tätigkeit</b>	<b>-7'700.00</b>	<b>-2'250.00</b>	<b>-5'717.55</b>
Finanzaufwand	0.00	100.00	0.00
Finanzertrag	1'280.00	1'220.00	2'104.00
<b>Ergebnis aus Finanzierung</b>	<b>1'280.00</b>	<b>1'120.00</b>	<b>2'104.00</b>
<b>Operatives Ergebnis</b>	<b>-6'420.00</b>	<b>-1'130.00</b>	<b>-3'613.55</b>
Ausserordentlicher Aufwand	0.00	0.00	0.00
Ausserordentlicher Ertrag	0.00	0.00	0.00
<b>Ausserordentliches Ergebnis</b>	<b>0.00</b>	<b>0.00</b>	<b>0.00</b>
<b>Gesamtergebnis Erfolgsrechnung</b>	<b>-6'420.00</b>	<b>-1'130.00</b>	<b>-3'613.55</b>

**Kommentar:** Das negative Ergebnis von CHF 6'420 wird dem Eigenkapital der Spezialfinanzierung Abfallentsorgung entnommen.  
Bestand per 31.12.2024 CHF 50'581.18

#### 4 Antrag des Gemeinderates

Der Gemeinderat Finsterhennen hat das vorliegende Budget 2026 mit allen Bestandteilen an seiner Sitzung vom 23. Oktober 2025 beraten und verabschiedet, und beantragt der Gemeindeversammlung:

- a) Genehmigung Steueranlage für die Gemeindesteuern von 1,8 Einheiten.
- b) Genehmigung Steueranlage für die Liegenschaftssteuern von 1.5 ‰
- c) Das Budget 2026 wird mit einem Gesamtaufwand von CHF 3'676'050, einem Gesamtertrag von CHF 3'508'010 und einem Aufwandüberschuss von CHF 168'040 genehmigt. Dieser setzt sich wie folgt zusammen:

Allgemeiner Haushalt, Aufwandüberschuss	CHF -148'050
SF Wasserversorgung, Aufwandüberschuss	CHF -20'030
SF Abwasserentsorgung, Ertragsüberschuss	CHF 6'460
SF Abfallentsorgung, Aufwandüberschuss	<u>CHF -6'420</u>
<b>Gesamtergebnis Gemeinde, Aufwandüberschuss</b>	<b>CHF -168'040</b>

Finsterhennen, 23. Oktober 2025

#### EINWOHNERGEMEINDE FINSTERHENNEN

**Der Präsident:**

**Die Sekretärin:**

**Die Finanzverwalterin:**

Marcel Bergauer

Michelle Schwab

Therese Kunz

#### 5 Genehmigung Budget

Die Gemeindeversammlung Finsterhennen hat das Budget 2026 gemäss Antrag des Gemeinderates an der Gemeindeversammlung vom 26. November 2025 genehmigt.

Finsterhennen, 26. November 2025

#### EINWOHNERGEMEINDE FINSTERHENNEN

**Der Präsident:**

**Die Sekretärin:**

Marcel Bergauer

Michelle Schwab

## Budget 2026

Konto	Erfolgsrechnung Funktionale Gliederung ER	Budget 2026		Budget 2025		Rechnung 2024	
		Aufwand	Ertrag	Aufwand	Ertrag	Aufwand	Ertrag
<b>0</b>	<b>Allgemeine Verwaltung</b>	<b>452'050.00</b>	<b>52'160.00</b>	<b>418'800.00</b>	<b>31'790.00</b>	<b>389'380.64</b>	<b>42'057.13</b>
<b>01</b>	<b>Legislative und Exekutive</b>	<b>48'070.00</b>	<b>2'340.00</b>	<b>45'440.00</b>	<b>2'340.00</b>	<b>40'960.10</b>	
<b>011</b>	<b>Legislative</b>	<b>13'620.00</b>		<b>11'510.00</b>		<b>15'831.75</b>	
<b>0110</b>	<b>Legislative</b>	<b>13'620.00</b>		<b>11'510.00</b>		<b>15'831.75</b>	
0110.3000.02	Löhne, Tag- und Sitzungsgelder Stimm- und Wahlausschuss	1'700.00		750.00		650.00	
0110.3050.01	AG-Beiträge AHV, IV, EO, AIV, Verwaltungskosten	100.00		50.00			
0110.3054.01	AG-Beiträge an Familienausgleichskasse	20.00		10.00			
0110.3101.01	Stimm- und Wahlmaterial / Stimmkuverts Gränicher	600.00		1'400.00		577.25	
0110.3102.01	Drucksachen, Publikationen	2'200.00		2'500.00		1'955.05	
0110.3130.01	Dienstleistungen Dritter, Porti	3'000.00		800.00		1'182.20	
0110.3130.02	Externe Rechnungsrevision	6'000.00		6'000.00		11'467.25	
<b>012</b>	<b>Exekutive</b>	<b>34'450.00</b>	<b>2'340.00</b>	<b>33'930.00</b>	<b>2'340.00</b>	<b>25'128.35</b>	
<b>0120</b>	<b>Exekutive</b>	<b>34'450.00</b>	<b>2'340.00</b>	<b>33'930.00</b>	<b>2'340.00</b>	<b>25'128.35</b>	
0120.3000.01	Löhne, Tag- und Sitzungsgelder	22'710.00		24'000.00		15'585.00	
0120.3050.01	AG-Beiträge AHV, IV, EO, AIV, Verwaltungskosten	1'500.00		1'570.00		1'145.50	
0120.3053.01	Kollektiv- Unfallversicherung	100.00				133.75	
0120.3054.01	AG-Beiträge an Familienausgleichskasse	340.00		360.00		288.90	
0120.3090.01	Aus- und Weiterbildungskosten	300.00		300.00			
0120.3099.01	Gemeinderatsreise	3'200.00		2'500.00		2'000.00	
0120.3170.01	Reisekosten und Spesen	300.00		200.00		250.40	
0120.3199.01	Freier Gemeinderatskredit	6'000.00		5'000.00		5'724.80	
0120.4612.01	Interne Verrechnung Aufwand an SF		2'340.00		2'340.00		
<b>02</b>	<b>Allgemeine Dienste</b>	<b>403'980.00</b>	<b>49'820.00</b>	<b>373'360.00</b>	<b>29'450.00</b>	<b>348'420.54</b>	<b>42'057.13</b>
<b>022</b>	<b>Allgemeine Dienste</b>	<b>382'450.00</b>	<b>40'150.00</b>	<b>355'795.00</b>	<b>23'250.00</b>	<b>320'710.44</b>	<b>24'149.58</b>
<b>0220</b>	<b>Allgemeine Dienste</b>	<b>382'450.00</b>	<b>40'150.00</b>	<b>355'795.00</b>	<b>23'250.00</b>	<b>320'710.44</b>	<b>24'149.58</b>
0220.3010.01	Löhne des Verwaltungspersonals	225'100.00		220'440.00		155'706.80	
0220.3040.01	Betreuungszulagen					97.50	
0220.3050.01	AG-Beiträge AHV, IV, EO, AIV, Verwaltungskosten	14'800.00		14'500.00		9'823.90	
0220.3052.01	AG-Beiträge an Pensionskasse	21'300.00		20'650.00		12'382.65	
0220.3053.01	AG-Beiträge an Unfallversicherung	3'850.00		3'530.00		2'242.15	
0220.3054.01	AG-Beiträge an Familienausgleichskasse	3'380.00		3'305.00		2'159.05	
0220.3055.01	AG-Beiträge an Krankentaggeldversicherung	6'310.00		6'180.00		3'556.05	

## Budget 2026

Konto	Erfolgsrechnung Funktionale Gliederung ER	Budget 2026		Budget 2025		Rechnung 2024	
		Aufwand	Ertrag	Aufwand	Ertrag	Aufwand	Ertrag
0220.3090.01	Aus- und Weiterbildungskosten	2'000.00		2'000.00		5'950.00	
0220.3100.01	Büromaterial	3'000.00		1'600.00		1'463.65	
0220.3101.01	Betriebs- und Verbrauchsmaterial	1'650.00		1'200.00		1'211.70	
0220.3102.01	Drucksachen, Publikationen	2'900.00		3'500.00		1'372.80	
0220.3103.01	Fachliteratur, Zeitschriften	170.00		300.00		698.00	
0220.3110.01	Anschaffung von Büromöbeln und Geräten	3'650.00		500.00		315.90	
0220.3113.01	Anschaffung von Hardware	3'900.00		500.00			
0220.3118.01	Anschaffung von Software, Lizenzen	29'700.00		22'850.00		26'491.70	
0220.3130.01	Porti, Post- und Bankgebühren	4'100.00		4'100.00		4'071.89	
0220.3130.02	Telefon	1'080.00		1'000.00		1'364.00	
0220.3130.03	Kabelnetzgebühren upc cablecom GmbH / Sunrise und UPC	1'500.00		1'500.00		1'275.00	
0220.3130.04	Kostenanteil amtliche Bewertung	1'500.00		1'500.00		1'692.55	
0220.3130.05	Mitgliederbeiträge	2'070.00		3'500.00		3'482.20	
0220.3130.06	Betriebskosten	200.00		500.00		103.30	
0220.3130.07	Dienstleistungen Dritter / Archivreorganisation 2. Teil	20'000.00		20'000.00		54'635.60	
0220.3130.08	Übriger Verwaltungsaufwand	200.00		300.00		172.55	
0220.3130.09	Kommission / Gebühr Kartenzahlungen	100.00		50.00		27.15	
0220.3134.01	Sachversicherungsprämien / Anpassung an neue Policen Jahr 2025	4'200.00		5'700.00		3'494.30	
0220.3150.01	Unterhalt von Büromöbeln und Geräten / Frama Servicevertrag	500.00		300.00		893.10	
0220.3153.01	Unterhalt Hardware			500.00			
0220.3158.01	Unterhalt Software	12'000.00		2'000.00		2'066.55	
0220.3161.01	Miete Fotokopiergerät	2'500.00		3'000.00		3'047.70	
0220.3170.01	Reisekosten und Spesen	1'000.00		1'000.00		948.30	
0220.3300.60	Planmässige Abschreibungen Mobilien VV	1'790.00		1'790.00		1'787.80	
0220.3320.01	Planmässige Abschreibungen Informatik					10'318.00	
0220.3611.01	Entschädigungen an Kanton (Servicegebühren etc.)	8'000.00		8'000.00		7'858.60	
0220.4250.01	Verkäufe		100.00		100.00		28.00
0220.4611.01	Entschädigungen vom Kanton für Registerführung Kirchensteuern		500.00		500.00		477.00
0220.4612.00	Dienstleistungen im Steuerverfahren DSTV		150.00		150.00		150.00
0220.4612.01	Interne Verrechnung Aufwand allg. Haushalt und 2seitige Spezialfinanzierung		8'000.00		8'000.00		8'000.00
0220.4910.01	Interne Verrechnung Aufwand innerhalb allgemeinem Haushalt		10'000.00		5'000.00		5'000.00
0220.4910.02	Interne Verrechnung Dienstleistungen Verwaltungsangestellte für Schulbetrieb		21'400.00		9'500.00		10'494.58
<b>029</b>	<b>Verwaltungsliegenschaften</b>	<b>21'530.00</b>	<b>9'670.00</b>	<b>17'565.00</b>	<b>6'200.00</b>	<b>27'710.10</b>	<b>17'907.55</b>
<b>0290</b>	<b>Verwaltungsliegenschaften</b>	<b>21'530.00</b>	<b>9'670.00</b>	<b>17'565.00</b>	<b>6'200.00</b>	<b>27'710.10</b>	<b>17'907.55</b>
0290.3010.01	Löhne des Betriebspersonals (Abwart/in)	3'000.00		2'850.00		2'689.80	
0290.3050.01	AG-Beiträge AHV, IV, EO, AIV, Verwaltungskosten	240.00		275.00		175.00	
0290.3053.01	AG-Beiträge an Unfallversicherungen	60.00		60.00			
0290.3054.01	AG-Beiträge an Familienausgleichskasse	40.00		45.00		38.65	
0290.3055.01	AG-Beiträge an Krankentaggeldversicherung	80.00		80.00			

## Budget Erfolgsrechnung nach Funktionen

Budget 2026

Konto	Erfolgsrechnung Funktionale Gliederung ER	Budget 2026		Budget 2025		Rechnung 2024	
		Aufwand	Ertrag	Aufwand	Ertrag	Aufwand	Ertrag
0290.3101.01	Reinigungsmittel	50.00		100.00		24.10	
0290.3101.02	Verbrauchsmaterial	100.00		100.00		138.50	
0290.3120.02	Energie	8'000.00		5'000.00		7'756.40	
0290.3120.03	Wasser- und Abwasser	2'500.00		2'600.00		2'298.70	
0290.3120.04	Kehrichtentsorgung	60.00		60.00		60.00	
0290.3134.01	Sachversicherungsprämien	1'400.00		1'400.00		1'472.40	
0290.3144.01	Unterhalt Gebäude und Einrichtungen / Brunnenunterhalt und 1000 für diverse unvorhergesehene Reparaturen	2'000.00		1'000.00		9'261.55	
0290.3151.01	Unterhalt Apparate, Geräte und Maschinen	200.00		200.00			
0290.3300.40	Planmässige Abschreibungen	3'800.00		3'795.00		3'795.00	
0290.4260.01	Rückerstattungen Dritter						8'775.25
0290.4930.01	Interne Verrechnung von Betriebs- und Verwaltungskosten		9'670.00		6'200.00		9'132.30
<b>1</b>	<b>Öffentliche Ordnung und Sicherheit, Verteidigung</b>	<b>125'080.00</b>	<b>65'000.00</b>	<b>92'310.00</b>	<b>63'000.00</b>	<b>85'868.80</b>	<b>60'255.07</b>
<b>11</b>	<b>Öffentliche Sicherheit</b>	<b>380.00</b>		<b>380.00</b>		<b>349.80</b>	
<b>111</b>	<b>Polizei</b>	<b>380.00</b>		<b>380.00</b>		<b>349.80</b>	
<b>1110</b>	<b>Polizei</b>	<b>380.00</b>		<b>380.00</b>		<b>349.80</b>	
1110.3631.01	Pauschalierte Interventionskosten	380.00		380.00		349.80	
<b>14</b>	<b>Allgemeines Rechtswesen</b>	<b>33'600.00</b>	<b>27'000.00</b>	<b>32'800.00</b>	<b>25'000.00</b>	<b>34'038.00</b>	<b>24'776.97</b>
<b>140</b>	<b>Allgemeines Rechtswesen</b>	<b>33'600.00</b>	<b>27'000.00</b>	<b>32'800.00</b>	<b>25'000.00</b>	<b>34'038.00</b>	<b>24'776.97</b>
<b>1400</b>	<b>Allgemeines Rechtswesen</b>	<b>33'600.00</b>	<b>27'000.00</b>	<b>32'800.00</b>	<b>25'000.00</b>	<b>34'038.00</b>	<b>24'776.97</b>
1400.3010.02	Löhne Feueraufseher	500.00		200.00		440.00	
1400.3102.01	Drucksachen, Publikationen	1'100.00		1'100.00		452.50	
1400.3130.01	Dienstleistungen Dritter	30'000.00		30'000.00		28'403.65	
1400.3132.01	Nachführung Vermessungswerk	2'000.00		1'500.00		4'006.00	
1400.3181.01	Forderungsverluste					735.85	
1400.4210.01	Gebühren für Amtshandlungen		25'000.00		25'000.00		22'024.02
1400.4260.01	Rückerstattungen Dritter / Erstgespräche, RSH Gesamtbauentscheide		2'000.00				2'752.95
<b>15</b>	<b>Feuerwehr</b>	<b>71'150.00</b>	<b>37'700.00</b>	<b>37'700.00</b>	<b>37'700.00</b>	<b>35'178.10</b>	<b>35'178.10</b>
<b>150</b>	<b>Feuerwehr</b>	<b>71'150.00</b>	<b>37'700.00</b>	<b>37'700.00</b>	<b>37'700.00</b>	<b>35'178.10</b>	<b>35'178.10</b>
<b>1500</b>	<b>Feuerwehr</b>	<b>71'150.00</b>	<b>37'700.00</b>	<b>37'700.00</b>	<b>37'700.00</b>	<b>35'178.10</b>	<b>35'178.10</b>
1500.3181.01	Forderungsverluste Ersatzabgaben Feuerwehrdienstpflicht (Vorausleistung)	1'500.00		1'500.00		1'379.05	

## Budget 2026

Konto	Erfolgsrechnung Funktionale Gliederung ER	Budget 2026		Budget 2025		Rechnung 2024	
		Aufwand	Ertrag	Aufwand	Ertrag	Aufwand	Ertrag
1500.3612.01	Beitrag an die Einwohnergemeinde Müntschemier / Ersatzabgaben plus Kapitalkosten neues Feuerwehrmagazin ab April 2026 CHF 33'450.00, (Jahr=CHF44'600.00)	68'450.00		35'000.00		32'599.05	
1500.3980.01	Interne Übertragung aus "LV neue Aufgaben" (Sicherheitsfunknetz Polycorn, Vorausleistung)	1'200.00		1'200.00		1'200.00	
1500.4200.01	Ersatzabgaben Feuerwehrdienstpflicht		35'000.00		35'000.00		32'599.05
1500.4260.01	Rückerstattungen von der Einwohnergemeinde Müntschemier für Vorausleistungen Feuerwehr		2'700.00		2'700.00		2'579.05
<b>16</b>	<b>Verteidigung</b>	<b>19'950.00</b>	<b>300.00</b>	<b>21'430.00</b>	<b>300.00</b>	<b>16'302.90</b>	<b>300.00</b>
<b>161</b>	<b>Militärische Verteidigung</b>	<b>1'000.00</b>		<b>1'000.00</b>		<b>1'000.00</b>	
<b>1610</b>	<b>Militärische Verteidigung</b>	<b>1'000.00</b>		<b>1'000.00</b>		<b>1'000.00</b>	
1610.3612.01	Beitrag an die Einwohnergemeinde Siselen für die SF Werterhalt künstliche Kugelfänge	1'000.00		1'000.00		1'000.00	
<b>162</b>	<b>Zivile Verteidigung</b>	<b>18'950.00</b>	<b>300.00</b>	<b>20'430.00</b>	<b>300.00</b>	<b>15'302.90</b>	<b>300.00</b>
<b>1620</b>	<b>Zivilschutz</b>	<b>18'950.00</b>	<b>300.00</b>	<b>20'430.00</b>	<b>300.00</b>	<b>15'302.90</b>	<b>300.00</b>
1620.3120.02	Energie / Sirene 600.00, ZSA 1650.00	2'250.00		1'800.00		3'604.60	
1620.3120.03	Wasser und Abwasser	800.00		900.00		801.30	
1620.3130.02	Telefon	300.00		330.00		202.00	
1620.3134.01	Sachversicherungsprämien	1'300.00		1'200.00		1'256.80	
1620.3144.01	Unterhalt Gebäude und Einrichtungen / Offerte Hofer 930.00, Maler- und Reinigungsarbeiten ca. 1000.00	2'000.00		500.00		214.45	
1620.3151.01	Unterhalt Sirene	1'200.00		1'200.00		1'216.15	
1620.3612.01	Beitrag an Gemeindeverband Öffentliche Sicherheit Bielersee Süd-West / pro Einw. CHF 18-19.00, 580x19.00 gemäss Mail Gemeindeverband BSW	11'100.00		14'500.00		8'007.60	
1620.4260.03	Rückerstattung Kanton für Sirene (Unterhalt)		300.00		300.00		300.00
<b>2</b>	<b>Bildung</b>	<b>1'338'510.00</b>	<b>682'950.00</b>	<b>1'257'630.00</b>	<b>687'495.00</b>	<b>1'132'095.58</b>	<b>639'629.58</b>
<b>21</b>	<b>Obligatorische Schule</b>	<b>1'338'510.00</b>	<b>682'950.00</b>	<b>1'257'630.00</b>	<b>687'495.00</b>	<b>1'132'095.58</b>	<b>639'629.58</b>
<b>211</b>	<b>Eingangsstufe</b>	<b>386'760.00</b>	<b>269'780.00</b>	<b>330'580.00</b>	<b>235'770.00</b>	<b>353'755.78</b>	<b>248'983.92</b>
<b>2111</b>	<b>Basisstufe</b>	<b>386'760.00</b>	<b>269'780.00</b>	<b>330'580.00</b>	<b>235'770.00</b>	<b>353'755.78</b>	<b>248'983.92</b>
2111.3611.01	Gemeindeanteil Lastenausgleich Lehrergehälter Basisstufe (F/S) / Gemäss Kalkulationstool BKD	311'960.00		250'580.00		282'562.78	
2111.3990.01	Intern verrechneter Aufwand Basisstufe (Konto gültig ab 1.1.2017)	74'800.00		80'000.00		71'193.00	
2111.4611.01	Schülerbeiträge des Kantons / Gemäss Kalkulationstool BKD		46'100.00		43'990.00		51'536.89
2111.4612.02	Kostenanteil Einwohnergemeinde Siselen für Personalkosten (Art. 24 a Zusammenarbeitsvertrag)		179'380.00		147'080.00		160'547.03
2111.4990.01	Intern verrechneter Ertrag Basisstufe (Konto gültig ab 1.1.2017)		44'300.00		44'700.00		36'900.00

## Budget 2026

Konto	Erfolgsrechnung Funktionale Gliederung ER	Budget 2026		Budget 2025		Rechnung 2024	
		Aufwand	Ertrag	Aufwand	Ertrag	Aufwand	Ertrag
<b>212</b>	<b>Primarstufe</b>	<b>431'120.00</b>	<b>320'280.00</b>	<b>468'920.00</b>	<b>347'205.00</b>	<b>386'769.55</b>	<b>288'703.80</b>
<b>2120</b>	<b>Primarstufe</b>	<b>431'120.00</b>	<b>320'280.00</b>	<b>468'920.00</b>	<b>347'205.00</b>	<b>386'769.55</b>	<b>288'703.80</b>
2120.3000.01	Löhne, Tag- und Sitzungsgelder Schulkommission (F/S) / Sitzungen und Stundenaufwand Schuko	4'410.00		3'500.00		5'025.00	
2120.3050.01	AG-Beiträge AHV, IV, EO, AIV, Verwaltungskosten (F/S)	290.00				217.10	
2120.3054.01	AG-Beiträge an Familienausgleichskasse (F/S)	70.00				49.05	
2120.3090.01	Aus- und Weiterbildungskosten (oblig. Fortbildung Lehrerschaft) (F/S)	3'000.00		4'000.00		432.40	
2120.3090.02	Übrige Personalkosten			1'000.00			
2120.3099.01	Übrige Personalkosten	2'850.00					
2120.3100.01	Büromaterial (F/S)	500.00		500.00			
2120.3101.01	Betriebs- und Verbrauchsmaterial (F/S)					739.80	
2120.3102.01	Drucksachen, Publikationen (F/S)			600.00		629.60	
2120.3103.01	Bibliothek (F/S)	2'000.00		2'000.00		1'965.10	
2120.3104.01	Lehrmittel, Verbrauchsmaterial für den Unterricht (F/S)	45'000.00		50'000.00		41'896.32	
2120.3110.01	Anschaffung von Mobilien (F/S)	5'250.00		20'000.00		8'134.85	
2120.3113.01	Anschaffung Hardware					1'438.80	
2120.3130.01	Porti, Frachten (F/S)	200.00		300.00		112.40	
2120.3130.02	Telefon (F/S)	840.00		2'000.00		741.00	
2120.3130.03	Schülertransportkosten (F/S) / ohne Exkursionen, Schulreisen und Skilager	4'000.00		6'000.00		3'986.75	
2120.3130.05	Dienstleistungen Dritter (F/S)			7'900.00			
2120.3134.01	Sachversicherungsprämien (F/S)	2'000.00		1'860.00		2'058.40	
2120.3150.01	Unterhalt von Mobilien (F/S)	2'000.00		3'000.00		2'135.26	
2120.3153.01	Unterhalt Hardware (F/S)			1'000.00		10'829.75	
2120.3153.02	Unterhalt und Ersatz ICT (F/S) / Servicevertrag elektronische Wandtafeln 1800.00, Grundreserve 1000.00	2'800.00		8'000.00		4'189.95	
2120.3158.01	Unterhalt Software (F/S)	13'700.00		15'600.00		1'325.80	
2120.3160.01	Miete Benützung Schulräume Siselen	8'460.00		8'460.00		8'460.00	
2120.3161.01	Miete Fotokopiergeräte (F/S)	8'000.00		9'000.00		7'393.00	
2120.3169.01	Benützungskosten Hallenschwimmbad (F/S)	500.00		800.00		800.00	
2120.3170.01	Reisekosten und Spesen (F/S)	3'900.00		800.00		829.20	
2120.3171.01	Lagerbeiträge (F/S) / Skilager max. 450.00/Kind	9'900.00		2'660.00		6'505.35	
2120.3199.01	Übriger Sachaufwand inkl. Spezialanlässe (F/S) / Projektwoche, Sporttag, Schulschlussfest	3'300.00		7'000.00		4'447.63	
2120.3199.02	Exkursionen, Schulreisen (F/S) / Für Schulreisen Pauschalbeitrag pro Kind abgestuft nach Alter	7'000.00				7'881.95	
2120.3300.60	Planmässige Abschreibungen Mobilien, Geräte	3'000.00		4'000.00			
2120.3320.90	Abschreibungen Laptops / Laptops	4'000.00					
2120.3611.01	Gemeindeanteil Lastenausgleich Lehrergehälter Primarstufe (F/S)	217'700.00		249'590.00		211'900.51	
2120.3636.01	Mitgliederbeitrag Verband Schulbehörden des Kantons Bern (F/S) (Konto ab 1.1.2017 bebuchen)	150.00		150.00		250.00	

## Budget 2026

Konto	Erfolgsrechnung Funktionale Gliederung ER	Budget 2026		Budget 2025		Rechnung 2024	
		Aufwand	Ertrag	Aufwand	Ertrag	Aufwand	Ertrag
2120.3910.01	Interne Verrechnung Personal-, Büro- und EDV-Aufwand (Art. 23 Vertrag) (F/S)	10'000.00		5'000.00		5'000.00	
2120.3910.02	Interne Verrechnung Dienstleistungen Verwaltungsangestellte für Schulbetrieb (F/S)	21'400.00		9'500.00		10'494.58	
2120.3990.01	Intern verrechneter Ertrag Basisstufe (Konto ab 1.1.2017 bebuchen)	44'300.00		44'700.00		36'900.00	
2120.4309.01	Erträge Spezialanlässe, Elternbeiträge (F/S)		1'250.00				2'503.80
2120.4611.01	Schülerbeiträge des Kantons		47'430.00		58'205.00		47'949.28
2120.4612.01	Gehaltskostenbeiträge für externe Schüler/innen (F/S)				6'500.00		
2120.4612.02	Schulkostenbeiträge von anderen Gemeinden inkl. Basisstufe (F/S)				4'400.00		
2120.4612.03	Kostenanteil Einwohnergemeinde Siselen für Personalkosten (Art. 24a Zusammenarbeitsvertrag)		111'700.00		115'150.00		100'373.93
2120.4612.04	Kostenanteil Einwohnergemeinde Siselen am Aufwandüberschuss ER (Art. 24b Zusammenarbeitsvertrag)		85'100.00		82'950.00		66'683.79
2120.4990.01	Intern verrechneter Aufwand Basisstufe (Konto ab 1.1.2017 bebuchen)		74'800.00		80'000.00		71'193.00
<b>213</b>	<b>Oberstufe</b>	<b>271'220.00</b>	<b>58'800.00</b>	<b>226'400.00</b>	<b>66'230.00</b>	<b>179'131.25</b>	<b>58'385.00</b>
<b>2130</b>	<b>Sekundarstufe I</b>	<b>271'220.00</b>	<b>58'800.00</b>	<b>226'400.00</b>	<b>66'230.00</b>	<b>179'131.25</b>	<b>58'385.00</b>
2130.3000.01	Löhne, Tag- und Sitzungsgelder Abgeordnete	120.00		100.00		120.00	
2130.3130.01	Schülertransportkosten ans OSZ Ins	10'500.00		12'000.00		9'027.00	
2130.3170.01	Reisekosten und Spesen	50.00				22.40	
2130.3611.01	Schulgelder gymnasialer Unterricht / Annahme 1 Schüler	9'300.00		9'300.00		666.35	
2130.3612.01	Betriebskostenbeitrag an Gemeindeverband OSZ Ins	251'250.00		205'000.00		169'295.50	
2130.4611.01	Schülerbeiträge des Kantons		55'800.00		63'230.00		54'680.00
2130.4611.02	Rückerstattung Schülertransport Kanton		3'000.00		3'000.00		3'705.00
<b>214</b>	<b>Musikschulen</b>	<b>28'000.00</b>		<b>28'000.00</b>		<b>30'459.30</b>	
<b>2140</b>	<b>Musikschulen</b>	<b>28'000.00</b>		<b>28'000.00</b>		<b>30'459.30</b>	
2140.3612.01	Beitrag an Musikschulen / Korrekter Kostenbeitrag von Musikschule Ins noch nicht bekannt	28'000.00		28'000.00		30'459.30	
<b>217</b>	<b>Schulliegenschaften</b>	<b>125'560.00</b>	<b>3'700.00</b>	<b>115'850.00</b>	<b>4'150.00</b>	<b>95'909.90</b>	<b>9'382.65</b>
<b>2170</b>	<b>Schulliegenschaften</b>	<b>125'560.00</b>	<b>3'700.00</b>	<b>115'850.00</b>	<b>4'150.00</b>	<b>95'909.90</b>	<b>9'382.65</b>
2170.3010.01	Löhne Schulhausabwart/in / Annahme Schulhausabwart, männlich Jg 1975. 45%	40'000.00				26'818.40	
2170.3010.02	Löhne Sport- und Pausenplatzwart/in / 10% Beschäftigung	9'000.00		4'560.00		5'820.00	
2170.3050.01	AG-Beiträge AHV, IV, EO, AIV, Verwaltungskosten (bebuchen ab Budget 2018)	3'220.00		300.00		2'142.50	
2170.3052.01	AG-Beiträge an Pensionskasse / Anteil 70% von ganzen PK Kosten	3'500.00				2'839.80	
2170.3053.01	AG-Beiträge an Unfallversicherungen	840.00		80.00		89.00	
2170.3054.01	AG-Beiträge an Familienausgleichskasse	740.00		70.00		474.10	
2170.3055.01	AG-Beiträge an Krankentaggeldversicherung	600.00		130.00		654.55	
2170.3091.01	Personalwerbung / Stelleninserat Hauswart/Werkmeister 100% = 600.00 Anteil Schulliegenschaft 70%/Anteil Werkhof 30%	420.00				598.05	



## Budget 2026

Konto	Erfolgsrechnung Funktionale Gliederung ER	Budget 2026		Budget 2025		Rechnung 2024	
		Aufwand	Ertrag	Aufwand	Ertrag	Aufwand	Ertrag
2170.3101.01	Reinigungs- und Verbrauchsmaterial	4'000.00		2'000.00		2'261.95	
2170.3101.02	Verbrauchsmaterial Sport- und Pausenplatz sowie Umgebung	1'500.00		1'000.00		69.65	
2170.3110.01	Anschaffung von Geräten und Mobilien / Annahme Neuausstattung, Rasentraktor 12'300	17'300.00		5'000.00			
2170.3120.01	Heizmaterial			13'000.00		12'540.40	
2170.3120.02	Energie / mit Heizung (Schätzung)	13'000.00		3'500.00		2'298.00	
2170.3120.03	Wasser und Abwasser	2'000.00		2'000.00		1'518.15	
2170.3120.04	Kehrichtentsorgung	2'000.00		2'000.00		2'040.15	
2170.3130.01	Dienstleistungen Dritter			48'000.00			
2170.3134.01	Sachversicherungen	4'000.00		4'000.00		3'752.80	
2170.3137.01	Fahrzeugsteuern Wischmaschine	30.00		30.00		27.00	
2170.3140.01	Unterhalt Sport- und Pausenplatz, Schulhausumgebung / Annahme Unterstützung	1'000.00		4'100.00		10'069.25	
	Mäder Peter, Sportplatz bisher Theiler, neu in Löhnen						
2170.3144.01	Unterhalt Gebäude und Einrichtungen / Abwart und Ausbau Öltank	4'000.00		5'400.00		5'025.40	
2170.3151.01	Unterhalt Apparate, Geräte und Maschinen	2'000.00		2'000.00		3'387.65	
2170.3161.01	Miete von Maschinen und Geräten	1'000.00		500.00		1'251.55	
2170.3170.01	Reisekosten und Spesen	300.00		200.00		259.25	
2170.3300.40	Planmässige Abschreibungen / Verlängerung der Abschreibungsdauer auf 33 Jahre (14570-2670)	11'900.00		14'770.00		8'764.35	
2170.3300.60	Planmässige Abschreibungen Mobilien VV	3'210.00		3'210.00		3'207.95	
2170.4260.01	Rückerstattungen Dritter						6'046.65
2170.4470.01	Mietzinse Mehrzweckräume / Vermietung an Spielgruppe und sonstige Vermietungen		900.00		400.00		530.00
2170.4910.01	Interne Verrechnungen von Dienstleistungen Abwartin Tagesbetreuung		300.00		400.00		300.00
2170.4930.01	Interne Verrechnung von Betriebskosten Tagesbetreuung		600.00		800.00		600.00
2170.4950.01	Interne Verrechnung Abschreibungen Tagesbetreuung		1'900.00		2'550.00		1'906.00
<b>218</b>	<b>Tagesbetreuung</b>	<b>24'450.00</b>	<b>15'440.00</b>	<b>27'730.00</b>	<b>21'730.00</b>	<b>27'622.65</b>	<b>19'672.59</b>
<b>2180</b>	<b>Tagesbetreuung</b>	<b>24'450.00</b>	<b>15'440.00</b>	<b>27'730.00</b>	<b>21'730.00</b>	<b>27'622.65</b>	<b>19'672.59</b>
2180.3010.01	Löhne nichtpädagogisches Personal (insbesondere Küche) (F/S)	7'260.00		7'260.00		3'450.00	
2180.3010.02	Löhne Transportdienstleister/in (F/S)	2'340.00		3'050.00		5'936.50	
2180.3050.01	AG-Beiträge AHV, IV, EO, AIV, Verwaltungskosten (F/S)	640.00		680.00		385.30	
2180.3053.01	AG-Beiträge an Unfallversicherungen	20.00		175.00			
2180.3054.01	AG-Beiträge an Familienausgleichskasse (F/S)	150.00		155.00		99.90	
2180.3055.01	AG-Beiträge an Krankentaggeldversicherung			290.00			
2180.3105.01	Lebensmittel (F/S)	1'900.00		3'120.00		1'452.20	
2180.3110.01	Anschaffung von Mobilien (F/S)	100.00		100.00			
2180.3130.01	Dienstleistungen Dritter (F/S)	980.00		180.00		172.00	
2180.3130.02	Schülertransportkosten (F/S)	280.00		380.00			
2180.3130.03	Lieferung Essen (F/S)					4'869.00	
2180.3170.01	Reisekosten und Spesen (F/S)	300.00		900.00		833.10	
2180.3611.01	Besoldungsanteile an den Kanton für Tagesschulleitung und pädagogisches Personal (PERSISKA) (F/S)	7'200.00		7'050.00		7'141.65	

## Budget Erfolgsrechnung nach Funktionen

## Budget 2026

Konto	Erfolgsrechnung Funktionale Gliederung ER	Budget 2026		Budget 2025		Rechnung 2024	
		Aufwand	Ertrag	Aufwand	Ertrag	Aufwand	Ertrag
2180.3910.01	Interne Verrechnung von Dienstleistungen Schulhausabwart/in (F/S)	300.00		400.00		300.00	
2180.3930.01	Interne Verrechnung von Betriebskosten (F/S)	600.00		800.00		600.00	
2180.3940.01	Interne Verrechnung von kalkulatorischen Zinsen und Finanzaufwand (F/S)	480.00		640.00		477.00	
2180.3950.01	Interne Verrechnung von Abschreibungen (F/S)	1'900.00		2'550.00		1'906.00	
2180.4260.01	Elternbeiträge Betreuung (F/S)		1'100.00		4'800.00		4'798.00
2180.4260.02	Elternbeiträge Verpflegung (F/S)		2'340.00		6'000.00		5'040.00
2180.4611.01	Betriebsbeiträge Kanton (F/S)		1'100.00		4'600.00		1'046.00
2180.4612.01	Kostenanteil Einwohnergemeinde Siselen am Aufwandüberschuss (Art. 24b Zusammenarbeitsvertrag)		10'900.00		6'330.00		8'788.59
<b>219</b>	<b>Obligatorische Schule</b>	<b>71'400.00</b>	<b>14'950.00</b>	<b>60'150.00</b>	<b>12'410.00</b>	<b>58'447.15</b>	<b>14'501.62</b>
<b>2195</b>	<b>Schülertransporte</b>	<b>5'700.00</b>				<b>6'672.55</b>	
2195.3130.01	Schülertransporte IBEM/Begabtenförderung / Korrekter Kostenbeitrag von Ins noch ausstehend	5'700.00				6'672.55	
<b>2197</b>	<b>Schulsozialdienst</b>	<b>8'400.00</b>		<b>9'450.00</b>		<b>8'994.05</b>	
2197.3612.01	Beiträge an Schulsozialarbeit	8'400.00		9'450.00		8'994.05	
<b>2198</b>	<b>Nicht Aufteilbares obligatorische Schule</b>	<b>57'300.00</b>	<b>14'950.00</b>	<b>50'700.00</b>	<b>12'410.00</b>	<b>42'780.55</b>	<b>14'501.62</b>
2198.3130.01	Schülerunfallversicherung	700.00		700.00		691.80	
2198.3612.01	Beitrag an Einwohnergemeinde Ins für besondere Massnahmen (Art. 17 VSG)	56'600.00		50'000.00		42'088.75	
2198.4260.01	Rückerstattung Einwohnergemeinde Siselen für Anteil Schülerunfallversicherung		350.00		350.00		362.75
2198.4611.01	Schülerbeiträge des Kantons für besondere Massnahmen (Art. 17 VSG)		14'600.00		12'060.00		14'138.87
<b>3</b>	<b>Kultur, Sport und Freizeit, Kirche</b>	<b>23'350.00</b>	<b>480.00</b>	<b>13'245.00</b>	<b>200.00</b>	<b>19'225.00</b>	<b>350.00</b>
<b>32</b>	<b>Kultur, übrige</b>	<b>5'070.00</b>	<b>280.00</b>	<b>3'870.00</b>		<b>4'542.15</b>	<b>350.00</b>
<b>329</b>	<b>Kultur</b>	<b>5'070.00</b>	<b>280.00</b>	<b>3'870.00</b>		<b>4'542.15</b>	<b>350.00</b>
<b>3290</b>	<b>Übrige Kultur</b>	<b>5'070.00</b>	<b>280.00</b>	<b>3'870.00</b>		<b>4'542.15</b>	<b>350.00</b>
3290.3199.01	Bundes- und Jungbürgerfeier	1'000.00		300.00		812.15	
3290.3632.01	Betriebsbeitrag an Gemeindeverband für Kulturförderung	70.00		70.00		72.00	
3290.3636.01	Beiträge an kulturelle Institutionen	4'000.00		3'500.00		3'658.00	
3290.4612.01	Kostenanteile Siselen an Aktivitäten für die Jungbürger/innen		280.00				350.00
<b>33</b>	<b>Medien</b>	<b>5'540.00</b>		<b>5'635.00</b>		<b>4'429.25</b>	
<b>332</b>	<b>Massenmedien</b>	<b>5'540.00</b>		<b>5'635.00</b>		<b>4'429.25</b>	
<b>3320</b>	<b>Massenmedien</b>	<b>5'540.00</b>		<b>5'635.00</b>		<b>4'429.25</b>	

## Budget 2026

Konto	Erfolgsrechnung Funktionale Gliederung ER	Budget 2026		Budget 2025		Rechnung 2024	
		Aufwand	Ertrag	Aufwand	Ertrag	Aufwand	Ertrag
3320.3010.01	Löhne Anzeigerverträge/in	3'400.00		3'400.00		3'010.00	
3320.3050.01	AG-Beiträge AHV, IV, EO, AIV, Verwaltungskosten	225.00		225.00		160.50	
3320.3053.01	AG-Beiträge an Unfallversicherungen	65.00		65.00			
3320.3054.01	AG-Beiträge an Familienausgleichskasse	50.00		50.00		35.50	
3320.3055.01	AG-Beiträge an Krankentaggeldversicherung			95.00			
3320.3130.01	Betreuung Website	1'800.00		1'800.00		1'223.25	
<b>34</b>	<b>Sport und Freizeit</b>	<b>12'740.00</b>	<b>200.00</b>	<b>3'740.00</b>	<b>200.00</b>	<b>10'253.60</b>	
<b>342</b>	<b>Freizeit</b>	<b>12'740.00</b>	<b>200.00</b>	<b>3'740.00</b>	<b>200.00</b>	<b>10'253.60</b>	
<b>3420</b>	<b>Freizeit</b>	<b>12'740.00</b>	<b>200.00</b>	<b>3'740.00</b>	<b>200.00</b>	<b>10'253.60</b>	
3420.3119.01	Anschaffung von Mobilien	300.00		300.00			
3420.3140.01	Unterhalt Ruheplatz / Brunnen und weiterer Unterhalt	10'000.00					
3420.3159.01	Unterhalt Zelte, Festbankgarnituren und Zeltwagen	100.00		100.00		2'853.85	
3420.3161.01	Miete Einstellplatz für Zelte mit Wagen	840.00		840.00		840.00	
3420.3171.01	Seniorenfahrt					5'073.20	
3420.3300.30	Planmässige Abschreibungen, übrige Tiefbauten	1'380.00		2'380.00		1'371.95	
3420.3636.01	Beitrag an Wanderwege	120.00		120.00		114.60	
3420.4240.01	Benützungsgebühren Zelte und Festbankgarnituren		200.00		200.00		
<b>4</b>	<b>Gesundheit</b>	<b>5'040.00</b>	<b>1'820.00</b>	<b>4'200.00</b>	<b>1'440.00</b>	<b>3'303.45</b>	<b>1'000.00</b>
<b>42</b>	<b>Ambulante Krankenpflege</b>	<b>1'100.00</b>		<b>600.00</b>		<b>600.00</b>	
<b>421</b>	<b>Ambulante Krankenpflege</b>	<b>1'100.00</b>		<b>600.00</b>		<b>600.00</b>	
<b>4210</b>	<b>Ambulante Krankenpflege</b>	<b>1'100.00</b>		<b>600.00</b>		<b>600.00</b>	
4210.3636.01	Beiträge an Institutionen	1'100.00		500.00		500.00	
4210.3636.02	Mitgliederbeitrag Verein Spitex Seeland			100.00		100.00	
<b>43</b>	<b>Gesundheit</b>	<b>3'340.00</b>	<b>1'820.00</b>	<b>3'000.00</b>	<b>1'440.00</b>	<b>2'110.00</b>	<b>1'000.00</b>
<b>433</b>	<b>Schulgesundheitsdienst</b>	<b>3'340.00</b>	<b>1'820.00</b>	<b>3'000.00</b>	<b>1'440.00</b>	<b>2'110.00</b>	<b>1'000.00</b>
<b>4330</b>	<b>Schulgesundheitsdienst</b>	<b>440.00</b>	<b>220.00</b>	<b>400.00</b>	<b>200.00</b>	<b>220.00</b>	<b>110.00</b>
4330.3136.01	Arzthonorare, Schirmbild, Impfungen (F/S)	440.00		400.00		220.00	
4330.4260.01	Rückerstattung Einwohnergemeinde Siselen für Anteil Schulgesundheitsdienst		220.00		200.00		110.00
<b>4331</b>	<b>Schulzahnpflege</b>	<b>2'900.00</b>	<b>1'600.00</b>	<b>2'600.00</b>	<b>1'240.00</b>	<b>1'890.00</b>	<b>890.00</b>
4331.3101.01	Betriebs- und Verbrauchsmateriel (F/S)	400.00		200.00			

## Budget 2026

Konto	Erfolgsrechnung Funktionale Gliederung ER	Budget 2026		Budget 2025		Rechnung 2024	
		Aufwand	Ertrag	Aufwand	Ertrag	Aufwand	Ertrag
4331.3136.01	Honorare Schulzahnärzte für Aufklärungs- und Untersuchungskosten (F/S)	1'200.00		1'800.00		930.00	
4331.3637.01	Beiträge an Private für Aufklärungs- und Untersuchungskosten (F/S)	1'300.00		600.00		960.00	
4331.4260.01	Rückerstattung Einwohnergemeinde Siselen für Anteil Schulzahnpflege		1'600.00		1'240.00		890.00
<b>49</b>	<b>Gesundheitswesen</b>	<b>600.00</b>		<b>600.00</b>		<b>593.45</b>	
<b>490</b>	<b>Gesundheitswesen</b>	<b>600.00</b>		<b>600.00</b>		<b>593.45</b>	
<b>4900</b>	<b>Gesundheitswesen</b>	<b>600.00</b>		<b>600.00</b>		<b>593.45</b>	
4900.3151.00	Service Defibrillator	600.00		600.00		593.45	
<b>5</b>	<b>Soziale Sicherheit</b>	<b>653'800.00</b>	<b>70'080.00</b>	<b>585'550.00</b>	<b>16'000.00</b>	<b>527'572.95</b>	<b>21'938.24</b>
<b>53</b>	<b>Alter + Hinterlassene</b>	<b>158'250.00</b>		<b>169'465.00</b>		<b>151'635.70</b>	
<b>531</b>	<b>Alters- und Hinterlassenenversicherung AHV</b>	<b>15'300.00</b>		<b>14'570.00</b>		<b>15'122.25</b>	
<b>5310</b>	<b>Alters- und Hinterlassenenversicherung AHV</b>	<b>15'300.00</b>		<b>14'570.00</b>		<b>15'122.25</b>	
5310.3612.01	Beitrag an die Einwohnergemeinde Siselen	15'300.00		14'570.00		15'122.25	
<b>532</b>	<b>Ergänzungsleistungen AHV / IV</b>	<b>134'100.00</b>		<b>146'835.00</b>		<b>135'432.00</b>	
<b>5320</b>	<b>Ergänzungsleistungen AHV / IV</b>	<b>134'100.00</b>		<b>146'835.00</b>		<b>135'432.00</b>	
5320.3631.01	Gemeindeanteil Lastenausgleich EL	134'100.00		146'835.00		135'432.00	
<b>535</b>	<b>Leistungen an das Alter</b>	<b>8'850.00</b>		<b>8'060.00</b>		<b>1'081.45</b>	
<b>5350</b>	<b>Leistungen an das Alter</b>	<b>8'850.00</b>		<b>8'060.00</b>		<b>1'081.45</b>	
5350.3000.01	Tag- und Sitzungsgelder / 8 Halbtage à 4 Std. Altersbeauftragte	1'000.00		1'160.00		930.00	
5350.3130.01	Seniorenanlässe / Beitrag an Pro Senectute 100.00, Anlässe gemäss Pflichtenheft Altersbeauftragte 400.00 (pro Halbtage 50.-), Geschenke Senioren (runde Geburtstage 13 Pers. 80/85/90/95-jährig) und Heimbewohner (6 Pers.) à 50.-	1'350.00		900.00		151.45	
5350.3171.01	Seniorenfahrt / Anpassung an Erfahrung aus dem Jahr 2025	6'500.00		6'000.00			
<b>54</b>	<b>Familie und Jugend</b>	<b>95'900.00</b>	<b>70'080.00</b>	<b>27'875.00</b>	<b>16'000.00</b>	<b>34'122.10</b>	<b>21'938.24</b>
<b>541</b>	<b>Familienzulagen</b>	<b>2'900.00</b>		<b>2'925.00</b>		<b>2'008.00</b>	
<b>5410</b>	<b>Familienzulagen</b>	<b>2'900.00</b>		<b>2'925.00</b>		<b>2'008.00</b>	
5410.3631.01	Gemeindeanteil Lastenausgleich Familienzulagen NE	2'900.00		2'925.00		2'008.00	

## Budget 2026

Konto	Erfolgsrechnung Funktionale Gliederung ER	Budget 2026		Budget 2025		Rechnung 2024	
		Aufwand	Ertrag	Aufwand	Ertrag	Aufwand	Ertrag
<b>544</b>	<b>Jugendschutz</b>	<b>3'100.00</b>		<b>3'200.00</b>		<b>2'900.00</b>	
<b>5440</b>	<b>Jugendschutz allgemein</b>	<b>100.00</b>		<b>100.00</b>		<b>100.00</b>	
5440.3636.01	Beitrag an Mütter- und Väterberatung des Kantons Bern	100.00		100.00		100.00	
<b>5444</b>	<b>Offene Kinder- und Jugendarbeit</b>	<b>3'000.00</b>		<b>3'100.00</b>		<b>2'800.00</b>	
5444.3612.01	Beitrag an die Einwohnergemeinde Täuffelen für ROJA	3'000.00		3'100.00		2'800.00	
<b>545</b>	<b>Leistungen an Familien</b>	<b>89'900.00</b>	<b>70'080.00</b>	<b>21'750.00</b>	<b>16'000.00</b>	<b>29'214.10</b>	<b>21'938.24</b>
<b>5450</b>	<b>Leistungen an Familien allgemein</b>	<b>89'900.00</b>	<b>70'080.00</b>	<b>21'750.00</b>	<b>16'000.00</b>	<b>29'214.10</b>	<b>21'938.24</b>
5450.3130.01	Entschädigung an regionalen Sozialdienst für Administration kiBon / Pro Kind 245.00	2'300.00		1'750.00		1'470.00	
5450.3637.01	gemäss Vereinbarung Bewirtschaftung Betreuungsgutscheine, aktuell 9 Kinder in Kita						
5450.3637.01	Beiträge an Private für Betreuungsgutscheine / Grundlage Rg 2025 CHF 7300/Monat	87'600.00		20'000.00		27'744.10	
5450.4611.01	Anteil Kanton an Betreuungsgutscheine / 80% der Kosten		70'080.00		16'000.00		21'938.24
<b>57</b>	<b>Sozialhilfe und Asylwesen</b>	<b>399'650.00</b>		<b>388'210.00</b>		<b>341'815.15</b>	
<b>579</b>	<b>Sozialhilfe</b>	<b>399'650.00</b>		<b>388'210.00</b>		<b>341'815.15</b>	
<b>5796</b>	<b>Regionaler Sozialdienst</b>	<b>30'250.00</b>		<b>27'850.00</b>		<b>16'875.20</b>	
5796.3612.01	Beitrag an die Einwohnergemeinde Erlach für Regionalen Sozialdienst	30'250.00		27'850.00		16'875.20	
<b>5799</b>	<b>Lastenausgleich Sozialhilfe</b>	<b>369'400.00</b>		<b>360'360.00</b>		<b>324'939.95</b>	
5799.3611.01	Gemeindeanteil Lastenausgleich Sozialhilfe	369'400.00		360'360.00		324'939.95	
<b>6</b>	<b>Verkehr und Nachrichtenübermittlung</b>	<b>184'530.00</b>	<b>3'000.00</b>	<b>152'615.00</b>	<b>2'560.00</b>	<b>133'401.45</b>	<b>3'282.35</b>
<b>61</b>	<b>Strassenverkehr</b>	<b>124'530.00</b>	<b>3'000.00</b>	<b>94'615.00</b>	<b>2'560.00</b>	<b>79'536.45</b>	<b>3'282.35</b>
<b>615</b>	<b>Gemeindestrassen</b>	<b>124'530.00</b>	<b>3'000.00</b>	<b>94'615.00</b>	<b>2'560.00</b>	<b>79'536.45</b>	<b>3'282.35</b>
<b>6150</b>	<b>Gemeindestrassen</b>	<b>122'740.00</b>	<b>3'000.00</b>	<b>92'825.00</b>	<b>2'560.00</b>	<b>79'536.45</b>	<b>3'282.35</b>
6150.3030.01	Löhne Betriebspersonal / Annahme neuer Wegmeister mit BG 25%	22'500.00		1'500.00		330.00	
6150.3050.01	AG-Beiträge AHV, IV, EO, AIV, Verwaltungskosten	3'200.00		100.00			
6150.3052.01	AG-Beiträge Pensionskasse / Anteil 30% von ganzen PK-Kosten	1'600.00					
6150.3053.01	AG-Beiträge an Unfallversicherungen	800.00		40.00			
6150.3054.01	AG-Beiträge an Familienausgleichskasse	700.00		25.00			
6150.3055.01	AG-Beiträge an Krenktaggeldversicherung	600.00		20.00			
6150.3091.01	Personalwerbung / Stelleninserat Hauswart/Werkmeister 100% = 600.00 Anteil	180.00					
6150.3101.01	Schulldiengenschaft 70%/Anteil Werkhof 30%						
6150.3101.01	Betriebs- und Verbrauchsmaterial	500.00		500.00			

## Budget 2026

Konto	Erfolgsrechnung Funktionale Gliederung ER	Budget 2026		Budget 2025		Rechnung 2024	
		Aufwand	Ertrag	Aufwand	Ertrag	Aufwand	Ertrag
6150.3102.01	Drucksachen, Publikationen	100.00		100.00			
6150.3111.01	Anschaffung Maschinen, Geräte, Werkzeuge / Geräte für Wegmeister	5'000.00					
6150.3120.01	Energie öffentliche Beleuchtung	4'200.00		5'000.00		4'161.85	
6150.3130.01	Generelle Strassenplanung: Jährliche Nacherfassungen und Aktualisierungen			500.00			
6150.3130.02	Rahmenvertrag mit der BKW für den Betrieb und die Instandhaltung der öffentlichen Beleuchtung	4'200.00		3'880.00		4'134.15	
6150.3134.01	Sachversicherungen	40.00		40.00		35.40	
6150.3141.01	Unterhalt Strassen	40'000.00		40'000.00		38'145.20	
6150.3141.02	Unterhalt öffentliche Beleuchtung / Ist eine Kontrolle der öB anstehend? Dann müsste mehr ins Budget	1'500.00		2'500.00			
6150.3141.03	Winterdienst	12'000.00		14'000.00		10'999.90	
6150.3151.01	Unterhalt Maschinen, Geräte, Werkzeuge	500.00		500.00			
6150.3161.01	Miete von Maschinen und Geräten	1'500.00		500.00		174.00	
6150.3170.01	Reisekosten und Spesen	100.00		100.00			
6150.3300.10	Planmässige Abschreibungen	21'520.00		21'520.00		19'555.95	
6150.3612.01	Beitrag an die Einwohnergemeinde Siselen für SF Unterhalt Turbenweg	2'000.00		2'000.00		2'000.00	
6150.4611.01	Entschädigung für öffentliche Beleuchtung		2'000.00		1'860.00		2'201.45
6150.4612.01	Kostenanteile Treiten und Brütteln für Flurwegunterhalt im Grenzbereich gemäss Reglement (Konto ab 1.1.2017 bebuchen)		500.00				477.80
6150.4612.02	Kostenanteile Lüscherz für Winterdienst Lüscherzstrasse (Lüscherzkreuzung bis Gemeindegrenze Finsterhennen) (Konto ab 1.1.2017 bebuchen)		500.00		500.00		603.10
6150.4612.03	Kostenanteile Siselen an Reparaturkosten Abrandpflug				200.00		
<b>6151</b>	<b>Strassenbeleuchtung</b>	<b>1'790.00</b>		<b>1'790.00</b>			
6151.3300.10	Planmässige Abschreibungen	1'790.00		1'790.00			
<b>62</b>	<b>Öffentlicher Verkehr</b>	<b>60'000.00</b>		<b>58'000.00</b>		<b>53'865.00</b>	
<b>629</b>	<b>Öffentlicher Verkehr</b>	<b>60'000.00</b>		<b>58'000.00</b>		<b>53'865.00</b>	
<b>6291</b>	<b>Gemeindeanteil Öffentlicher Verkehr</b>	<b>60'000.00</b>		<b>58'000.00</b>		<b>53'865.00</b>	
6291.3631.01	Gemeindeanteil Lastenausgleich Öffentlicher Verkehr	59'700.00		57'700.00		53'556.00	
6291.3632.01	Mitgliederbeitrag Regionale Verkehrskonferenz	300.00		300.00		309.00	
<b>7</b>	<b>Umweltschutz und Raumordnung</b>	<b>630'430.00</b>	<b>601'970.00</b>	<b>612'270.00</b>	<b>573'500.00</b>	<b>615'132.25</b>	<b>584'875.82</b>
<b>71</b>	<b>Wasserversorgung</b>	<b>146'040.00</b>	<b>146'040.00</b>	<b>123'140.00</b>	<b>123'140.00</b>	<b>136'417.15</b>	<b>136'417.15</b>
<b>710</b>	<b>Wasserversorgung</b>	<b>146'040.00</b>	<b>146'040.00</b>	<b>123'140.00</b>	<b>123'140.00</b>	<b>136'417.15</b>	<b>136'417.15</b>
<b>7101</b>	<b>Wasserversorgung [Gemeindebetrieb]</b>	<b>146'040.00</b>	<b>146'040.00</b>	<b>123'140.00</b>	<b>123'140.00</b>	<b>136'417.15</b>	<b>136'417.15</b>
7101.3000.01	Löhne, Tag- und Sitzungsgelder	200.00				180.00	

## Budget 2026

Konto	Erfolgsrechnung Funktionale Gliederung ER	Budget 2026		Budget 2025		Rechnung 2024	
		Aufwand	Ertrag	Aufwand	Ertrag	Aufwand	Ertrag
7101.3030.01	Löhne Betriebspersonal	800.00		500.00		765.00	
7101.3101.01	Betriebs- und Verbrauchsmaterial			500.00			
7101.3102.01	Drucksachen, Publikationen			100.00			
7101.3109.01	Wasserbezüge von WAGROM (Arbeitspreis) / Korrektes Budget von Ins noch nicht bekannt	7'100.00		7'100.00		6'625.60	
7101.3111.01	Anschaffung von Mobilien, Werkzeugen, Wasserzählern			1'000.00		189.00	
7101.3130.01	Dienstleistungen Dritter / Ablesung Funkwasserzähler, Hofer Tom noch fragen	500.00					
7101.3132.01	Honorare externe Berater, Gutachter, Fachexperten	2'000.00		2'000.00		1'360.95	
7101.3143.01	Unterhalt am Wasserleitungsnetz / 3 Leitungsbrüche berücksichtigt	15'000.00		5'000.00		12'917.15	
7101.3143.02	Unterhalt/Ersatz Hydranten	5'000.00		5'000.00			
7101.3170.01	Reisekosten und Spesen	100.00		100.00		18.80	
7101.3180.01	Wertberichtigung Wassergebühren	1'000.00		1'000.00		1'200.00	
7101.3181.01	Forderungsverluste	100.00		500.00		76.15	
7101.3300.30	Planmässige Abschreibungen	7'930.00		6'560.00		558.75	
7101.3300.91	Planmässige Abschreibungen bestehendes Verwaltungsvermögen	13'380.00		13'380.00		13'372.00	
7101.3320.90	Planmässige Abschreibungen immaterielle Anlagen			2'500.00			
7101.3510.10	Einlage Werterhalt nach Wiederbeschaffungswert	22'900.00		8'730.00		22'888.00	
7101.3510.50	Einlage Werterhalt aus Anschlussgebühren	10'000.00		5'000.00		22'446.00	
7101.3612.01	Beiträge an Gemeindeverband WAGROM (Leistungspreis)	56'000.00		51'100.00		45'667.85	
7101.3612.02	Interne Verrechnung Dienstleistungen / Dienstleistungen Verwaltung, Gemeinderat und Softwaregebühren Ablesegerät	4'030.00		3'780.00		3'000.00	
7101.4240.01	Grund- und Verbrauchsgebühren		90'000.00		90'000.00		90'713.45
7101.4240.50	Anschlussgebühren		10'000.00		5'000.00		22'446.00
7101.4260.01	Rückerstattungen Dritter						6'410.80
7101.4290.01	Eingang abgeschriebener Gebühren						1'316.15
7101.4409.01	Intern verrechnete Verzinsung Nettovermögen Spezialfinanzierung		1'700.00		2'700.00		1'600.00
7101.4510.10	Entnahme aus der Spezialfinanzierung Werterhalt des EK		21'310.00		22'440.00		13'930.75
7101.4611.01	Entschädigungen des Kantons		3'000.00		3'000.00		
7101.9010.01	Abschluss Spezialfinanzierung im EK, Ertragsüberschuss			9'290.00		5'151.90	
7101.9011.01	Abschluss Spezialfinanzierung im EK, Aufwandüberschuss		20'030.00				
<b>72</b>	<b>Abwasserentsorgung</b>	<b>244'710.00</b>	<b>244'710.00</b>	<b>240'010.00</b>	<b>240'010.00</b>	<b>259'897.65</b>	<b>259'897.65</b>
<b>720</b>	<b>Abwasserentsorgung</b>	<b>244'710.00</b>	<b>244'710.00</b>	<b>240'010.00</b>	<b>240'010.00</b>	<b>259'897.65</b>	<b>259'897.65</b>
<b>7201</b>	<b>Abwasserentsorgung [Gemeindebetrieb]</b>	<b>244'710.00</b>	<b>244'710.00</b>	<b>240'010.00</b>	<b>240'010.00</b>	<b>259'897.65</b>	<b>259'897.65</b>
7201.3000.01	Löhne, Tag- und Sitzungsgelder					645.00	
7201.3132.01	Honorare externer Berater, Gutacher, Fachexperten	3'000.00		3'000.00		4'555.25	
7201.3143.01	Unterhalt am Kanalisationsnetz			5'000.00		11'840.90	
7201.3170.01	Reisekosten und Spesen	100.00		50.00			
7201.3180.01	Wertberichtigung Abwassergebühren	1'000.00		1'000.00		2'800.00	
7201.3181.01	Forderungsverluste	100.00		500.00		60.08	

## Budget 2026

Konto	Erfolgsrechnung Funktionale Gliederung ER	Budget 2026		Budget 2025		Rechnung 2024	
		Aufwand	Ertrag	Aufwand	Ertrag	Aufwand	Ertrag
7201.3300.30	Planmässige Abschreibungen	770.00		770.00		762.85	
7201.3320.90	Planmässige Abschreibungen immaterielle Anlagen	14'940.00		14'940.00		14'939.30	
7201.3510.10	Einlage Werterhalt nach Wiederbeschaffungswert	48'660.00		43'700.00		48'657.00	
7201.3510.50	Einlage Werterhalt aus Anschlussgebühren	10'000.00		5'000.00		17'000.00	
7201.3612.01	Beiträge an Gemeindeverband ARAT	126'600.00		128'680.00		116'916.20	
7201.3612.02	Interne Verrechnung Dienstleistungen / JGK 25000, Verwaltung und GR 3780	28'780.00		28'780.00		28'000.00	
7201.3614.01	Beiträge an die Flurgenossenschaft für allg. Unterhalt Drainagen / Gemäss Auskunft von Teresina Roulin	4'300.00		4'000.00		2'657.45	
7201.4240.01	Grund- und Verbrauchsgebühren		218'000.00		218'000.00		222'786.55
7201.4240.50	Anschlussgebühren		10'000.00		5'000.00		17'000.00
7201.4290.01	Eingang abgeschriebener Gebühren						3'708.95
7201.4409.01	Intern verrechnete Verzinsung Nettovermögen Spezialfinanzierung		1'000.00		1'300.00		700.00
7201.4510.10	Entnahme aus der Spezialfinanzierung Werterhalt des EK		15'710.00		15'710.00		15'702.15
7201.9010.01	Abschluss Spezialfinanzierung im EK, Ertragsüberschuss	6'460.00		4'590.00		11'063.62	
<b>73</b>	<b>Abfall</b>	<b>59'800.00</b>	<b>59'800.00</b>	<b>57'850.00</b>	<b>57'850.00</b>	<b>57'240.25</b>	<b>57'240.25</b>
<b>730</b>	<b>Abfall</b>	<b>59'800.00</b>	<b>59'800.00</b>	<b>57'850.00</b>	<b>57'850.00</b>	<b>57'240.25</b>	<b>57'240.25</b>
<b>7301</b>	<b>Abfall [Gemeindebetrieb]</b>	<b>59'800.00</b>	<b>59'800.00</b>	<b>57'850.00</b>	<b>57'850.00</b>	<b>57'240.25</b>	<b>57'240.25</b>
7301.3000.01	Löhne, Tag- und Sitzungsgelder (F)	200.00					
7301.3000.02	Löhne, Tag- und Sitzungsgelder (F/S)	200.00				120.00	
7301.3030.01	Löhne Betriebspersonal (F)			200.00		1'590.00	
7301.3030.02	Löhne Betriebspersonal (F/S)	6'000.00		6'000.00		4'555.00	
7301.3050.02	AG-Beiträge AHV, IV, EO, AIV, Verwaltungskosten (F/S)					15.50	
7301.3054.02	AG-Beiträge an Familienausgleichskasse (F/S)					60.25	
7301.3101.01	Betriebs- und Verbrauchsmaterial (F)	100.00		50.00		1'314.95	
7301.3101.02	Betriebs- und Verbrauchsmaterial (F/S)	200.00		100.00		37.00	
7301.3102.02	Drucksachen, Publikationen (F/S)	100.00		50.00			
7301.3111.01	Anschaffung von Maschinen und Geräten (F) / Container Gemeinde	3'000.00		3'000.00		358.35	
7301.3120.02	Energie (F/S)	300.00		300.00		-1'581.90	
7301.3130.01	Entsorgung Hauskehricht (F)	15'000.00		14'860.00		14'856.30	
7301.3130.02	Entsorgung Altöl (F/S)	800.00		800.00		550.45	
7301.3130.03	Entsorgung Altglas (F/S)	1'500.00		1'400.00		1'581.35	
7301.3130.05	Entsorgung Grüngut (F/S)	13'000.00		13'000.00		14'531.25	
7301.3130.06	Entsorgung Weissblech/Alu (F/S)	700.00		700.00		619.40	
7301.3130.07	Entsorgung Altkarton (F/S)	1'700.00		1'500.00		1'643.75	
7301.3130.08	Entsorgung Alteisen (F/S)	1'000.00		1'300.00		434.50	
7301.3130.09	Übrige Entsorgungen (F/S)	1'300.00		1'350.00		1'086.05	
7301.3130.10	Übrige Dienstleistungen Dritter (F)	200.00		200.00			
7301.3130.11	Übrige Dienstleistungen Dritter (F/S)	100.00		100.00			



## Budget 2026

Konto	Erfolgsrechnung Funktionale Gliederung ER	Budget 2026		Budget 2025		Rechnung 2024	
		Aufwand	Ertrag	Aufwand	Ertrag	Aufwand	Ertrag
7301.3130.13	Einkauf Sammelsäcke Kunststoff (F)	550.00				972.90	
7301.3134.01	Sachversicherungen (F/S)	230.00		220.00		222.55	
7301.3144.01	Unterhalt Gebäude und Einrichtungen (F/S)	500.00		500.00			
7301.3151.01	Unterhalt an Apparaten, Maschinen, Gerätschaften, Werkzeugen (F) / Unterhalt Wischmaschine	400.00		400.00			
7301.3151.02	Unterhalt an Apparaten, Maschinen, Gerätschaften, Werkzeugen (F/S)	1'000.00		1'000.00		3'168.45	
7301.3161.01	Miete Presscontainer Altkarton (F/S)	3'400.00		3'400.00		3'230.25	
7301.3161.02	Miete von Maschinen, Fahrzeugen und Geräten (F/S)	400.00		500.00		352.00	
7301.3170.02	Reisekosten und Spesen (F/S)	100.00		100.00		22.40	
7301.3180.01	Wertberichtigung Kehrrechtgebühren (F)	1'000.00				1'500.00	
7301.3181.01	Forderungsverluste (F)	100.00				60.00	
7301.3300.30	Planmässige Abschreibungen Tiefbauten (F)	730.00		730.00		730.50	
7301.3300.90	Planmässige Abschreibungen bestehendes Verwaltungsvermögen (F)	1'410.00		1'410.00		1'409.00	
7301.3409.01	Intern verrechnete Verzinsung Nettoschuld Spezialfinanzierung (F)			100.00			
7301.3612.01	Beitrag an Einwohnergemeinde Ins für Regionale Kadaversammelstelle (F)	1'800.00		1'800.00		1'800.00	
7301.3612.02	Interne Verrechnung Dienstleistungen (F) / Verwaltung und GR	1'780.00		1'780.00		1'000.00	
7301.3612.03	Interne Verrechnung Dienstleistungen (F/S)	1'000.00		1'000.00		1'000.00	
7301.4240.01	Kehrrechtgebühren (F)		33'000.00		36'000.00		32'644.45
7301.4240.02	Gebühren für Kadaverentsorgung (F)				100.00		
7301.4260.01	Rückerstattungen für Wertstoffe (F/S)		2'500.00		2'500.00		2'841.60
7301.4260.03	Verkauf Kunststoffsammlsäcke (F)		400.00				979.65
7301.4409.01	Intern verrechnete Verzinsung Nettovermögen Spezialfinanzierung				50.00		20.00
7301.4451.01	Erträge aus Beteiligungen (F)		880.00		850.00		880.00
7301.4479.01	Beitrag der Einwohnergemeinde Siselen an Investitionsfolgekosten Grundstück Abfallsammelstelle		400.00		320.00		1'204.00
7301.4632.01	Beitrag der Einwohnergemeinde Siselen an die Betriebskosten (F)		16'200.00		16'900.00		15'057.00
7301.9011.01	Abschluss Spezialfinanzierung im EK, Aufwandüberschuss		6'420.00		1'130.00		3'613.55
<b>74</b>	<b>Verbauungen</b>	<b>38'700.00</b>	<b>25'000.00</b>	<b>36'000.00</b>	<b>25'000.00</b>	<b>39'930.00</b>	<b>25'000.00</b>
<b>741</b>	<b>Gewässerverbauungen</b>	<b>38'700.00</b>	<b>25'000.00</b>	<b>36'000.00</b>	<b>25'000.00</b>	<b>39'930.00</b>	<b>25'000.00</b>
<b>7410</b>	<b>Gewässerverbauungen</b>	<b>38'700.00</b>	<b>25'000.00</b>	<b>36'000.00</b>	<b>25'000.00</b>	<b>39'930.00</b>	<b>25'000.00</b>
7410.3611.01	Entschädigung an JGK-Unterhaltskosten des Kantons / Budget AWA	38'700.00		36'000.00		39'930.00	
7410.4612.01	Interne Verrechnung Aufwand allg. Haushalt und 2seitige Spezialfinanzierung		25'000.00		25'000.00		25'000.00
<b>75</b>	<b>Arten- und Landschaftsschutz</b>	<b>500.00</b>		<b>500.00</b>		<b>614.00</b>	
<b>750</b>	<b>Arten- und Landschaftsschutz</b>	<b>500.00</b>		<b>500.00</b>		<b>614.00</b>	
<b>7500</b>	<b>Arten- und Landschaftsschutz</b>	<b>500.00</b>		<b>500.00</b>		<b>614.00</b>	
7500.3140.01	Unterhalt Parzelle Nr. 19, Chappelenacher, Landschaftsschutzgebiet A (Bahnbord)	500.00		500.00		614.00	

## Budget Erfolgsrechnung nach Funktionen

Budget 2026

Konto	Erfolgsrechnung Funktionale Gliederung ER	Budget 2026		Budget 2025		Rechnung 2024	
		Aufwand	Ertrag	Aufwand	Ertrag	Aufwand	Ertrag
76	Bekämpfung von Umweltverschmutzung	120.00				117.00	
769	Bekämpfung von Umweltverschmutzung	120.00				117.00	
7690	Bekämpfung von Umweltverschmutzung	120.00				117.00	
7690.3636.01	Beitrag seeland.biel/bienne	120.00				117.00	
77	Übriger Umweltschutz	24'300.00		38'150.00		29'575.60	24'385.57
771	Friedhof und Bestattung	21'000.00		35'850.00		27'350.00	24'385.57
7710	Friedhof und Bestattung allgemein	21'000.00		35'850.00		27'350.00	24'385.57
7710.3199.01	Grabschmuck	1'000.00		1'000.00		750.00	
7710.3612.01	Beitrag an Einwohnergemeinde Siselen	20'000.00		34'850.00		26'600.00	
7710.4612.01	Einmaliger Liquidationsanteil des Friedhofgemeindeverbands						24'385.57
779	Umweltschutz	3'300.00		2'300.00		2'225.60	
7792	Hundetoiletten	3'300.00		2'300.00		2'225.60	
7792.3030.01	Löhne des Betriebspersonals	1'600.00		1'600.00		1'560.00	
7792.3101.01	Betriebs- und Verbrauchsmaterial	700.00		700.00		665.60	
7792.3111.01	Anschaffung von Hundekotbehältern	1'000.00					
79	Raumordnung	116'260.00	126'420.00	116'620.00	127'500.00	91'340.60	81'935.20
790	Raumordnung	116'260.00	126'420.00	116'620.00	127'500.00	91'340.60	81'935.20
7900	Raumordnung allgemein	7'840.00	20'000.00	6'140.00	20'000.00	7'702.40	
7900.3000.01	Löhne, Tag- und Sitzungsgelder Planungsausschuss / Grubenkommission, Sitzungen betreffend Waldhaus	1'000.00		1'000.00		240.00	
7900.3102.01	Drucksachen und Publikationen / Marolfareal? Kiesabbau?	700.00				728.35	
7900.3132.01	Honorare externer Berater, Gutachter, Fachexperten / Marolfareal? ÖREB Kataster?	1'500.00		500.00		2'197.70	
7900.3170.01	Reisekosten und Spesen	100.00		100.00			
7900.3320.90	Planmässige Abschreibungen	4'540.00		4'540.00		4'536.35	
7900.4309.02	Infrastrukturentscheidung Kiesgrube uf der Höchi		20'000.00		20'000.00		
7906	Regionale Planungsgruppen	2'000.00		2'980.00		1'703.00	
7906.3636.01	Beitrag an Verein seeland.biel/bienne	2'000.00		2'980.00		1'703.00	
7909	Mehrwertabschöpfung	106'420.00	106'420.00	107'500.00	107'500.00	81'935.20	81'935.20

## Budget 2026

Konto	Erfolgsrechnung Funktionale Gliederung ER	Budget 2026		Budget 2025		Rechnung 2024	
		Aufwand	Ertrag	Aufwand	Ertrag	Aufwand	Ertrag
7909.3510.01	Mehrwertabschöpfung ROOG Gemeindeanteil 90%	51'750.00		51'750.00			
7909.3510.02	Mehrwertabschöpfung "uf dr Höchi" Gemeindeanteil 90%	45'000.00		45'000.00		73'741.70	
7909.3705.01	Mehrwertabschöpfung ROOG Kantonsanteil 10%	5'170.00		5'750.00			
7909.3705.02	Mehrwertabschöpfung "uf dr Höchi" Kantonsanteil 10%	4'500.00		5'000.00		8'193.50	
7909.4022.01	Mehrwertabschöpfung ROOG Gemeindeanteil 90%		51'750.00		51'750.00		
7909.4022.02	Mehrwertabschöpfung "uf dr Höchi" Gemeindeanteil 90%		45'000.00		45'000.00		73'741.70
7909.4705.01	Mehrwertabschöpfung ROOG Kantonsanteil 10%		5'170.00		5'750.00		
7909.4705.02	Mehrwertabschöpfung "uf dr Höchi" Kantonsanteil 10%		4'500.00		5'000.00		8'193.50
<b>8</b>	<b>Volkswirtschaft</b>	<b>15'460.00</b>	<b>32'900.00</b>	<b>29'365.00</b>	<b>47'030.00</b>	<b>41'949.15</b>	<b>64'150.48</b>
<b>81</b>	<b>Landwirtschaft</b>	<b>1'820.00</b>		<b>2'150.00</b>		<b>1'460.65</b>	
<b>811</b>	<b>Verwaltung, Vollzug und Kontrolle</b>	<b>1'820.00</b>		<b>1'800.00</b>		<b>1'460.65</b>	
<b>8110</b>	<b>Verwaltung, Vollzug und Kontrolle</b>	<b>1'820.00</b>		<b>1'800.00</b>		<b>1'460.65</b>	
8110.3010.01	Löhne Ackerbaustellenleiter/in	1'500.00		1'590.00		1'440.00	
8110.3050.01	AG-Beiträge AHV, IV, EO, AIV, Verwaltungskosten			120.00			
8110.3054.01	AG-Beiträge an Familienausgleichskasse			40.00		20.65	
8110.3130.01	Dienstleistungen Dritter	270.00					
8110.3170.01	Reisekosten und Spesen	50.00		50.00			
<b>814</b>	<b>Produktionsverbesserungen Pflanzen</b>			<b>350.00</b>			
<b>8140</b>	<b>Produktionsverbesserungen Pflanzen</b>			<b>350.00</b>			
8140.3010.01	Löhne Feuerbrandkontrolleur/in			200.00			
8140.3130.01	Dienstleistungen Dritter für Kontrollen und Rodungen Feuerbrand			100.00			
8140.3170.01	Reisekosten und Spesen			50.00			
<b>82</b>	<b>Forstwirtschaft</b>	<b>11'740.00</b>	<b>7'400.00</b>	<b>26'315.00</b>	<b>21'030.00</b>	<b>38'519.50</b>	<b>38'668.63</b>
<b>820</b>	<b>Forstwirtschaft</b>	<b>11'740.00</b>	<b>7'400.00</b>	<b>26'315.00</b>	<b>21'030.00</b>	<b>38'519.50</b>	<b>38'668.63</b>
<b>8200</b>	<b>Forstwirtschaft</b>	<b>11'740.00</b>	<b>7'400.00</b>	<b>26'315.00</b>	<b>21'030.00</b>	<b>38'519.50</b>	<b>38'668.63</b>
8200.3010.43	Löhne Betriebspersonal	300.00		200.00		285.00	
8200.3053.38	AG-Beiträge an Unfallversicherung			25.00		369.50	
8200.3130.38	Dienstleistungen Dritter Forstverwaltung	500.00		500.00		3'141.70	
8200.3130.41	Dienstleistungen Dritter Kulturen/Pflegemassnahmen	1'500.00		2'900.00		3'970.25	
8200.3130.42	Dienstleistungen Dritter Holzernte	6'300.00		19'240.00		26'780.70	
8200.3130.43	Dienstleistungen Dritter Strassen- und Wegunterhalt	2'500.00		2'500.00		3'328.00	
8200.3134.90	Sachversicherungsprämien Waldhaus (Konto ab 1.1.2017 bebuchen)	40.00		40.00		37.85	

## Budget 2026

Konto	Erfolgsrechnung Funktionale Gliederung ER	Budget 2026		Budget 2025		Rechnung 2024	
		Aufwand	Ertrag	Aufwand	Ertrag	Aufwand	Ertrag
8200.3141.01	Strassenunterhalt Waldwege Gemeinde					27.50	
8200.3144.90	Unterhalt Waldhaus (Konto ab 1.1.2017 bebuchen)			100.00			
8200.3636.38	Beiträge an HPS und BHFF	600.00		810.00		579.00	
8200.4250.22	Holzverkauf Stammholz		4'200.00		8'360.00		17'483.93
8200.4250.23	Holzverkauf Industrieholz		1'300.00		3'200.00		6'913.70
8200.4250.24	Holzverkauf Brennholz		1'000.00		8'070.00		13'971.00
8200.4260.29	Kantonsbeiträge an Kulturen/ Pflegemassnahmen		500.00		1'000.00		
8200.4260.42	Zollrückerstattungen		400.00		400.00		300.00
<b>83</b>	<b>Jagd und Fischerei</b>	<b>720.00</b>		<b>900.00</b>		<b>795.00</b>	
<b>830</b>	<b>Jagd und Fischerei</b>	<b>720.00</b>		<b>900.00</b>		<b>795.00</b>	
<b>8300</b>	<b>Jagd und Fischerei</b>	<b>720.00</b>		<b>900.00</b>		<b>795.00</b>	
8300.3636.01	Beitrag an Tierschutzverein Biel- Seeland (25 % der Hundetaxen- erträge) / 25% von Hundetaxeeinnahmen	720.00		900.00		795.00	
<b>84</b>	<b>Tourismus</b>	<b>590.00</b>				<b>587.00</b>	
<b>840</b>	<b>Tourismus</b>	<b>590.00</b>				<b>587.00</b>	
<b>8406</b>	<b>Regionaler Tourismus</b>	<b>590.00</b>				<b>587.00</b>	
8406.3636.01	Beitrag seeland.biel/bienne	590.00				587.00	
<b>85</b>	<b>Industrie, Gewerbe, Handel</b>	<b>590.00</b>				<b>587.00</b>	
<b>850</b>	<b>Industrie, Gewerbe, Handel</b>	<b>590.00</b>				<b>587.00</b>	
<b>8506</b>	<b>Regionale Wirtschaftsförderung</b>	<b>590.00</b>				<b>587.00</b>	
8506.3636.01	Beitrag seeland.biel/bienne	590.00				587.00	
<b>87</b>	<b>Brennstoffe und Energie</b>		<b>25'500.00</b>		<b>26'000.00</b>		<b>25'481.85</b>
<b>871</b>	<b>Elektrizität</b>		<b>25'500.00</b>		<b>26'000.00</b>		<b>25'481.85</b>
<b>8710</b>	<b>Elektrizität allgemein</b>		<b>25'500.00</b>		<b>26'000.00</b>		<b>25'481.85</b>
8710.4120.01	Konzessionsertrag BKW Energie AG / Anpassung an Rechnung 2025		25'500.00		26'000.00		25'481.85
<b>9</b>	<b>Finanzen und Steuern</b>	<b>247'800.00</b>	<b>2'165'690.00</b>	<b>233'170.00</b>	<b>1'976'140.00</b>	<b>273'564.75</b>	<b>1'803'955.35</b>
<b>91</b>	<b>Steuern</b>	<b>15'100.00</b>	<b>1'438'180.00</b>	<b>5'100.00</b>	<b>1'401'900.00</b>	<b>18'575.65</b>	<b>1'295'041.45</b>

## Budget 2026

Konto	Erfolgsrechnung Funktionale Gliederung ER	Budget 2026		Budget 2025		Rechnung 2024	
		Aufwand	Ertrag	Aufwand	Ertrag	Aufwand	Ertrag
<b>910</b>	<b>Steuern</b>	<b>15'100.00</b>	<b>1'438'180.00</b>	<b>5'100.00</b>	<b>1'401'900.00</b>	<b>18'575.65</b>	<b>1'295'041.45</b>
<b>9100</b>	<b>Allgemeine Gemeindesteuern</b>	<b>15'000.00</b>	<b>1'247'700.00</b>	<b>5'000.00</b>	<b>1'210'500.00</b>	<b>17'679.35</b>	<b>1'079'858.30</b>
9100.3180.01	Wertberichtigung für gefährdete Steuerguthaben	5'000.00		-5'000.00		2'200.00	
9100.3181.01	Forderungsverluste allgemeine Gemeindesteuern	10'000.00		10'000.00		15'479.35	
9100.4000.01	Einkommenssteuern / Gemäss Steuerprognose, Grundlage Ertragsabrechnung per Sept. 2025, 2. Steuerrate		1'014'300.00		952'000.00		975'592.15
9100.4000.20	Nachsteuern und Bussen Einkommenssteuern						2'260.70
9100.4000.40	Aktive Steuerauscheidung Einkommen		7'000.00		7'000.00		19'821.85
9100.4000.50	Passive Steuerauscheidung Einkommen		-28'300.00		-22'500.00		-28'837.70
9100.4000.60	Pauschale Steueranrechnungen natürliche Personen		-200.00		-200.00		
9100.4001.01	Vermögenssteuern / Berechnung Grundlage Ertragsabrechnung per Sept. 2025, 2. Steuerrate		87'100.00		82'850.00		83'788.40
9100.4001.40	Aktive Steuerauscheidungen Vermögen		4'600.00		3'000.00		6'940.70
9100.4001.50	Passive Steuerauscheidungen Vermögen		-10'000.00		-7'500.00		-10'133.40
9100.4002.01	Quellensteuern / gemäss Fiplatool		55'800.00		40'000.00		63'452.20
9100.4002.10	Quellensteuern ausserhalb der Ertragsabrechnung (BGSA, Grenzgänger)				150.00		-17.00
9100.4010.01	Gewinnsteuern / gemäss Fiplatool		30'000.00		35'000.00		32'666.15
9100.4010.40	Aktive Steuerauscheidungen Gewinnsteuern / gemäss Fiplatool. Rücksprache mit Vigier: Jahre 2023 und 2024 noch nicht definitiv veranlagt		86'700.00		120'000.00		-65'974.70
9100.4011.01	Kapitalsteuern		100.00		100.00		191.70
9100.4011.40	Aktive Steuerauscheidungen Kapitalsteuern		100.00		100.00		89.95
9100.4029.01	Eingang abgeschriebene Steuern / gemäss Fiplatool		500.00		500.00		17.30
<b>9101</b>	<b>Sondersteuern</b>		<b>50'000.00</b>		<b>50'000.00</b>	<b>827.20</b>	<b>77'978.50</b>
9101.3181.01	Forderungsverluste Sondersteuern					827.20	
9101.4022.01	Grundstückgewinnsteuern		10'000.00		10'000.00		36'568.15
9101.4022.10	Sonderveranlagungen		40'000.00		40'000.00		41'410.35
<b>9102</b>	<b>Liegenschaftssteuern</b>	<b>100.00</b>	<b>137'600.00</b>	<b>100.00</b>	<b>138'200.00</b>	<b>69.10</b>	<b>133'924.65</b>
9102.3181.01	Forderungsverluste Liegenschaftssteuern	100.00		100.00		69.10	
9102.4021.01	Liegenschaftssteuern		137'600.00		138'200.00		133'924.65
<b>9103</b>	<b>Hundetaxe</b>		<b>2'880.00</b>		<b>3'200.00</b>		<b>3'280.00</b>
9103.4033.01	Hundetaxe		2'880.00		3'200.00		3'280.00
<b>93</b>	<b>Finanz- und Lastenausgleich</b>	<b>105'800.00</b>	<b>382'060.00</b>	<b>106'470.00</b>	<b>280'990.00</b>	<b>106'749.00</b>	<b>211'437.00</b>
<b>930</b>	<b>Finanz- und Lastenausgleich</b>	<b>105'800.00</b>	<b>382'060.00</b>	<b>106'470.00</b>	<b>280'990.00</b>	<b>106'749.00</b>	<b>211'437.00</b>
<b>9300</b>	<b>Finanz- und Lastenausgleich</b>	<b>105'800.00</b>	<b>382'060.00</b>	<b>106'470.00</b>	<b>280'990.00</b>	<b>106'749.00</b>	<b>211'437.00</b>

## Budget 2026

Konto	Erfolgsrechnung Funktionale Gliederung ER	Budget 2026		Budget 2025		Rechnung 2024	
		Aufwand	Ertrag	Aufwand	Ertrag	Aufwand	Ertrag
9300.3621.60	Gemeindeanteil Lastenausgleich neue Aufgabenteilung	105'800.00		106'470.00		106'749.00	
9300.4621.50	Mindestausstattung		105'400.00		45'280.00		3'287.00
9300.4621.60	Geografisch-topografischer Zuschuss		59'100.00		57'930.00		57'960.00
9300.4621.61	Soziodemografischer Zuschuss		9'500.00		10'000.00		10'180.00
9300.4622.70	Disparitätenabbau Gemeinden		206'860.00		166'580.00		138'810.00
9300.4980.01	Interne Übertragung aus "LV neue Aufgaben" (Sicherheitsfunknetz Polycom)		1'200.00		1'200.00		1'200.00
<b>95</b>	<b>Ertragsanteile, übrige</b>		<b>6'700.00</b>		<b>5'000.00</b>		<b>8'515.80</b>
<b>950</b>	<b>Ertragsanteile, übrige</b>		<b>6'700.00</b>		<b>5'000.00</b>		<b>8'515.80</b>
<b>9500</b>	<b>Ertragsanteile, übrige</b>		<b>6'700.00</b>		<b>5'000.00</b>		<b>8'515.80</b>
9500.4600.01	Ertragsanteile an Direkter Bundessteuer / gemäss Fiplateool, Durchschnitt der letzten Jahre		6'700.00		5'000.00		8'515.80
<b>96</b>	<b>Vermögens- und Schuldenverwaltung</b>	<b>64'800.00</b>	<b>104'950.00</b>	<b>59'520.00</b>	<b>102'910.00</b>	<b>86'163.50</b>	<b>126'660.82</b>
<b>961</b>	<b>Zinsen</b>	<b>10'480.00</b>	<b>7'550.00</b>	<b>12'380.00</b>	<b>11'010.00</b>	<b>13'594.95</b>	<b>11'830.91</b>
<b>9610</b>	<b>Zinsen</b>	<b>10'480.00</b>	<b>7'550.00</b>	<b>12'380.00</b>	<b>11'010.00</b>	<b>13'594.95</b>	<b>11'830.91</b>
9610.3181.01	Abschreibungen (Verzugszins)	200.00		200.00		351.40	
9610.3401.01	Verzinsung kurzfristige Finanzverbindlichkeiten			250.00		295.50	
9610.3406.01	Verzinsung langfristige Finanzverbindlichkeiten	7'080.00		7'080.00		10'124.00	
9610.3409.01	Intern verrechnete Verzinsung Nettovermögen SF Wasserversorgung	1'700.00		2'700.00		1'600.00	
9610.3409.03	Intern verrechnete Verzinsung Nettovermögen SF Abwasser- entsorgung	1'000.00		1'300.00		700.00	
9610.3409.04	Intern verrechnete Verzinsung Nettovermögen SF Abfall					20.00	
9610.3499.01	Vergütungszinsen	500.00		850.00		504.05	
9610.4400.01	Zinsen flüssige Mittel				3'200.00		2'767.70
9610.4401.01	Verzugszinsen auf Steuern		4'000.00		4'000.00		5'341.95
9610.4409.02	Intern verrechnete Verzinsung Nettoschuld SF Abfall				100.00		
9610.4420.01	Dividenden		1'070.00		1'070.00		1'264.26
9610.4940.01	Intern verrechnete Passivzinsen Liegenschaften Finanzvermögen		2'000.00		2'000.00		1'980.00
9610.4940.02	Interne Verrechnung kalkulierte Zinsen und Finanzaufwand Tages- schule		480.00		640.00		477.00
<b>963</b>	<b>Liegenschaften des Finanzvermögens</b>	<b>54'320.00</b>	<b>97'400.00</b>	<b>47'140.00</b>	<b>91'900.00</b>	<b>70'168.55</b>	<b>96'829.91</b>
<b>9630</b>	<b>Liegenschaften des Finanzvermögens</b>	<b>54'320.00</b>	<b>97'400.00</b>	<b>47'140.00</b>	<b>91'900.00</b>	<b>70'168.55</b>	<b>96'829.91</b>
9630.3430.01	Unterhalt Gebäude und Einrichtungen	7'000.00		6'500.00		1'526.35	
9630.3431.01	Aren-Beiträge an die Flurgenossen- schaft für Unterhalt Drainagen	4'500.00		4'490.00		4'523.50	
9630.3439.01	Energie	500.00		600.00		271.35	
9630.3439.02	Wasser und Abwasser	350.00		320.00		327.75	

## Budget 2026

Konto	Erfolgsrechnung Funktionale Gliederung ER	Budget 2026		Budget 2025		Rechnung 2024	
		Aufwand	Ertrag	Aufwand	Ertrag	Aufwand	Ertrag
9630.3439.04	Sachversicherungsprämien	350.00		360.00		297.15	
9630.3439.05	Liegenschaftssteuern	150.00		170.00		166.15	
9630.3439.07	Übriger Sachaufwand / Kabelanschlüsse und Grundbedarf	3'000.00		500.00			
9630.3441.01	Wertberichtigungen Sachan- lagen FV					25'144.00	
9630.3893.01	Einlagen in die SF Werterhalt Liegenschaften Finanzvermögen	26'800.00		26'000.00		26'800.00	
9630.3930.01	Interne Verrechnung von Betriebs- und Verwaltungskosten / aus Unterhalts- und Energieaufwand Funktion 0290	9'670.00		6'200.00		9'132.30	
9630.3940.01	Intern verrechnete Passivzinsen Liegenschaften Finanzvermögen	2'000.00		2'000.00		1'980.00	
9630.4430.01	Pacht- und Mietzinsen Kulturland		55'800.00		55'800.00		54'203.80
9630.4430.02	Mietzinsen Wohnungen Gemeindehaus		28'800.00		27'300.00		28'800.00
9630.4430.01	Übriger Liegenschaftenertrag FV / Nebenkosten Wohnungen inkl. Rückerstattung Kabelnetz		5'800.00		4'800.00		5'231.65
9630.4893.01	Entnahmen aus der SF Werterhalt Liegenschaften Finanzvermögen		7'000.00		4'000.00		8'594.46
<b>969</b>	<b>Finanzvermögen</b>					<b>2'400.00</b>	<b>18'000.00</b>
<b>9690</b>	<b>Finanzvermögen</b>					<b>2'400.00</b>	<b>18'000.00</b>
9690.3440.01	Wertberichtigungen Finanzan- lagen FV					2'400.00	
9690.4440.01	Marktwertanpassungen Wert- schriften						15'600.00
9690.4896.01	Entnahmen aus Schwankungsreserve						2'400.00
<b>97</b>	<b>Rückverteilungen</b>		<b>150.00</b>		<b>150.00</b>		<b>134.00</b>
<b>971</b>	<b>Rückverteilungen aus CO2-Abgabe</b>		<b>150.00</b>		<b>150.00</b>		<b>134.00</b>
<b>9710</b>	<b>Rückverteilungen aus CO2-Abgabe</b>		<b>150.00</b>		<b>150.00</b>		<b>134.00</b>
9710.4699.01	Anteil an CO2-Abgabe		150.00		150.00		134.00
<b>99</b>	<b>Nicht aufgeteilte Posten</b>	<b>62'100.00</b>	<b>233'650.00</b>	<b>62'080.00</b>	<b>185'190.00</b>	<b>62'076.60</b>	<b>162'166.28</b>
<b>990</b>	<b>Nicht aufgeteilte Posten</b>	<b>62'100.00</b>		<b>62'080.00</b>		<b>62'076.60</b>	
<b>9900</b>	<b>Nicht aufgeteilte Posten</b>	<b>62'100.00</b>		<b>62'080.00</b>		<b>62'076.60</b>	
9900.3300.90	Planmässige Abschreibung bestehendes VV am 31.12.2015	62'100.00		62'080.00		62'076.60	
<b>995</b>	<b>Neutrale Aufwendungen und Erträge</b>		<b>85'600.00</b>		<b>85'600.00</b>		<b>85'598.85</b>
<b>9950</b>	<b>Neutrale Aufwendungen und Erträge</b>		<b>85'600.00</b>		<b>85'600.00</b>		<b>85'598.85</b>
9950.4896.01	Entnahmen aus Neubewertungsreserve		85'600.00		85'600.00		85'598.85
<b>999</b>	<b>Abschluss</b>		<b>148'050.00</b>		<b>99'590.00</b>		<b>76'567.43</b>

39



## Budget 2026

Konto	Investitionsrechnung Funktionale Gliederung IR	Budget 2026		Budget 2025		Rechnung 2024	
		Ausgaben	Einnahmen	Ausgaben	Einnahmen	Ausgaben	Einnahmen
<b>1</b>	<b>Öffentliche Ordnung und Sicherheit, Verteidigung</b>	<b>30'000.00</b>					
<b>16</b>	<b>Verteidigung</b>	<b>30'000.00</b>					
<b>162</b>	<b>Zivile Verteidigung</b>	<b>30'000.00</b>					
<b>1620</b>	<b>Zivilschutz</b>	<b>30'000.00</b>					
1620.5040.01	Abwärtsraum in ZSA	30'000.00					
<b>2</b>	<b>Bildung</b>	<b>225'000.00</b>		<b>170'000.00</b>			
<b>21</b>	<b>Obligatorische Schule</b>	<b>225'000.00</b>		<b>170'000.00</b>			
<b>212</b>	<b>Primarstufe</b>	<b>30'000.00</b>		<b>20'000.00</b>			
<b>2120</b>	<b>Primarstufe</b>	<b>30'000.00</b>		<b>20'000.00</b>			
2120.5060.01	Anschaffung Lap-Top			20'000.00			
2120.5060.02	Mobiliar für dritte Basistufenklasse	30'000.00					
<b>217</b>	<b>Schulliegenschaften</b>	<b>195'000.00</b>		<b>150'000.00</b>			
<b>2170</b>	<b>Schulliegenschaften</b>	<b>195'000.00</b>		<b>150'000.00</b>			
2170.5040.03	Schulhaus: Ersatz Heizung	145'000.00		150'000.00			
2170.5290.01	Schulhaus Machbarkeitsstudie	50'000.00					
<b>3</b>	<b>Kultur, Sport und Freizeit, Kirche</b>			<b>20'000.00</b>		<b>810.75</b>	
<b>34</b>	<b>Sport und Freizeit</b>			<b>20'000.00</b>		<b>810.75</b>	
<b>342</b>	<b>Freizeit</b>			<b>20'000.00</b>		<b>810.75</b>	
<b>3420</b>	<b>Freizeit</b>			<b>20'000.00</b>		<b>810.75</b>	
3420.5030.01	Ruheplatz			20'000.00		810.75	
<b>6</b>	<b>Verkehr und Nachrichtenübermittlung</b>	<b>50'000.00</b>		<b>100'000.00</b>		<b>24'939.50</b>	
<b>61</b>	<b>Strassenverkehr</b>	<b>50'000.00</b>		<b>100'000.00</b>		<b>24'939.50</b>	
<b>615</b>	<b>Gemeindestrassen</b>	<b>50'000.00</b>		<b>100'000.00</b>		<b>24'939.50</b>	

## Budget 2026

Konto	Investitionsrechnung Funktionale Gliederung IR	Budget 2026		Budget 2025		Rechnung 2024	
		Ausgaben	Einnahmen	Ausgaben	Einnahmen	Ausgaben	Einnahmen
6150	<b>Gemeindestraszen</b>	50'000.00		100'000.00		7'799.00	
6150.5010.10	Planungskredit 30-Zone südseitiges Dorfgebiet			50'000.00		7'799.00	
6150.5010.11	Sanierung Flurwegetappe 2025			50'000.00			
6150.5010.13	Sanierung Flurwegetappe 2026	50'000.00					
6151	<b>Strassenbeleuchtung</b>					17'140.50	
6151.5010.01	Anpassung öffentliche Beleuchtung Gemeindegebiet GBR vom 02.02.2023					17'140.50	
7	<b>Umweltschutz und Raumordnung</b>	150'300.00		145'000.00			
71	<b>Wasserversorgung</b>	135'300.00		145'000.00			
710	<b>Wasserversorgung</b>	135'300.00		145'000.00			
7101	<b>Wasserversorgung [Gemeindebetrieb]</b>	135'300.00		145'000.00			
7101.5060.01	Ersatz Wasserzähler	110'300.00		120'000.00			
7101.5291.01	Ausarbeitung GWP light	25'000.00		25'000.00			
72	<b>Abwasserentsorgung</b>	15'000.00					
720	<b>Abwasserentsorgung</b>	15'000.00					
7201	<b>Abwasserentsorgung [Gemeindebetrieb]</b>	15'000.00					
7201.5292.02	Ausarbeiten GEP	15'000.00					
8	<b>Volkswirtschaft</b>	50'000.00		5'000.00			
82	<b>Forstwirtschaft</b>	50'000.00		5'000.00			
820	<b>Forstwirtschaft</b>	50'000.00		5'000.00			
8200	<b>Forstwirtschaft</b>	50'000.00		5'000.00			
8200.5040.01	Ersatz Waldhaus	50'000.00		5'000.00			
9	<b>Finanzen und Steuern</b>		505'300.00		440'000.00		25'750.25
99	<b>Nicht aufgeteilte Posten</b>		505'300.00		440'000.00		25'750.25
999	<b>Abschluss</b>		505'300.00		440'000.00		25'750.25
9990	<b>Abschluss</b>		505'300.00		440'000.00		25'750.25

Budget / Investitionsrechnung nach Funktionen  
Budget 2026

Konto	Investitionsrechnung Funktionale Gliederung IR	Budget 2026		Budget 2025		Rechnung 2024	
		Ausgaben	Einnahmen	Ausgaben	Einnahmen	Ausgaben	Einnahmen
9990.6900.01	Aktivierte Ausgaben		505'300.00		440'000.00		25'750.25
	Total	505'300.00	505'300.00	440'000.00	440'000.00	25'750.25	25'750.25
	Gesamttotal	505'300.00	505'300.00	440'000.00	440'000.00	25'750.25	25'750.25